

Volkswagen Golf VIII GTI 2.0 TSI DSG PANO MATRIX-LED RFK



Ehem. Neupreis*

54.330,-€

Ihre Ersparnis

22 %

Unser Angebotspreis:

42.500,-€

35.714,- € netto

19 % MwSt ausweisbar

Fahrzeugnummer 9881R-158WD

Schnellinformationen

| | | | |
|---------------|-----------------|------------------|----------------------|
| Fahrzeugart | Vorführfahrzeug | Klasse | Golf |
| Kategorie | Limousine | Hubraum | 1984 cm ³ |
| Erstzulassung | 01/2025 | Außenfarbe | Weiß |
| Laufleistung | 13200 km | Innenfarbe | Schwarz |
| Leistung | 195 kW (265 PS) | Innenausstattung | Stoff |
| Kraftstoffart | Benzin | | |
| Getriebe | Automatik | | |



Verkaufsberater
Peter Möller

+49 381 / 6502-26
p.moeller@vw-rostock.de



Verkaufsberater
Reyk Schmidt

0381/6502-20
r.schmidt@vw-rostock.de



Verkaufsberater
Roy Wiltzsch

0381/6502-25
r.wiltzsch@vw-rostock.de



Verkaufsberater
Christian Heinz

+49 381 / 6502-81
c.heinz@vw-rostock.de

Umwelt und Normen

Energieverbrauch (kombiniert) in l/100 km:

7,4

CO₂-Emissionen (kombiniert) in g/km:

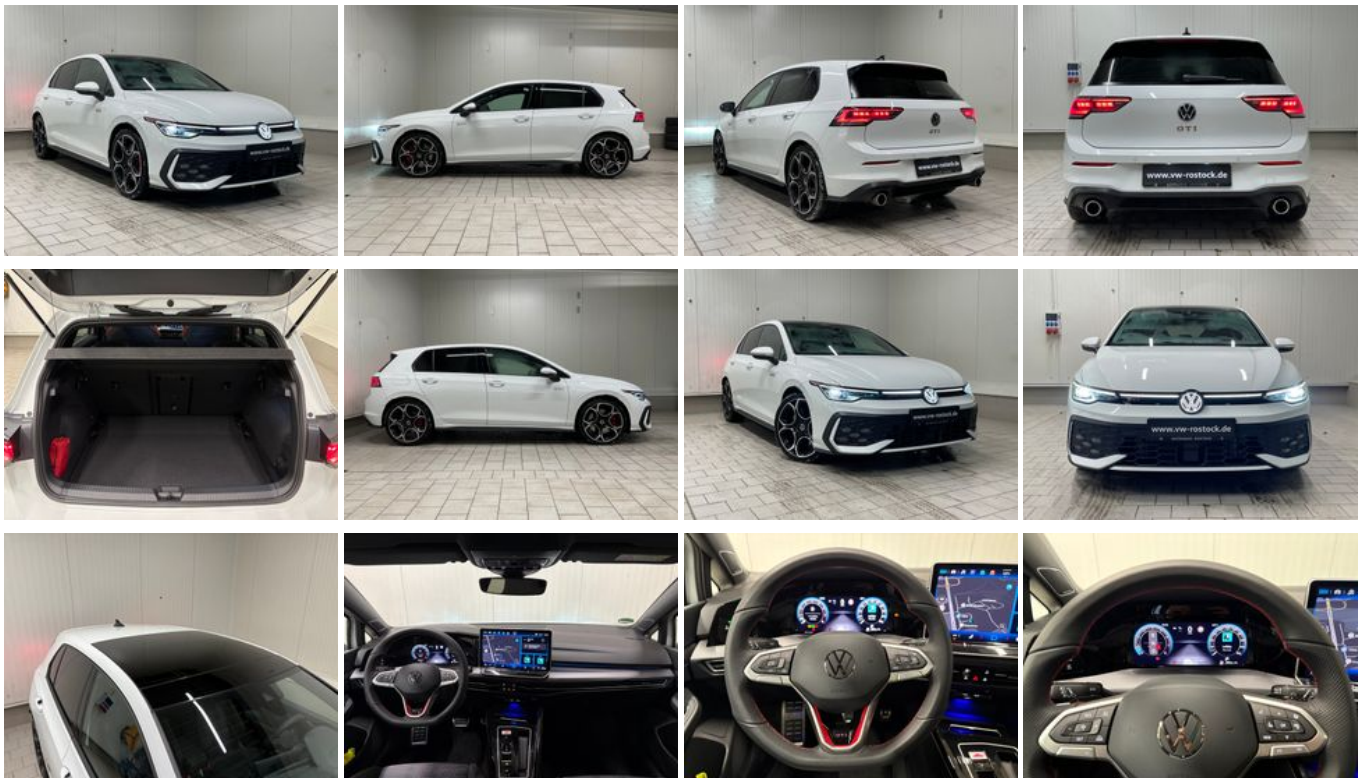
168,0

CO₂-Klasse:

F

Fahrzeugausstattung

| | |
|---------------------------------|---|
| 3-Zonen-Klimaautomatik | ABS |
| Abgedunkelte Scheiben | Abstandswarner |
| Abstandswarner | Adaptives Fahrwerk |
| Alarmanlage | Ambiente-Beleuchtung |
| Android Auto | Apple CarPlay |
| Armlehne | Beheizbares Lenkrad |
| Berganfahrassistent | Blendfreies Fernlicht |
| Bluetooth | Bordcomputer |
| ESP | Elektr. Fensterheber |
| Elektr. Seitenspiegel | Elektr. Seitenspiegel anklappbar |
| Elektr. Wegfahrsperr | Fernlichtassistent |
| Freisprecheinrichtung | Geschwindigkeitsbegrenzer |
| HU neu | Head-Up Display |
| Induktionsladen für Smartphones | Innenspiegel autom. abblendend |
| Isofix | Lederlenkrad |
| Leichtmetallfelgen | Lichtsensor |
| Lordosenstütze | Multifunktionslenkrad |
| Müdigkeitswarner | Navigationssystem |
| Nebelscheinwerfer | Nichtraucher-Fahrzeug |
| Notbremsassistent | Notrufsystem |
| Panorama-Dach | Regensensor |
| Reifendruckkontrolle | Scheckheftgepflegt |
| Schiebedach | Schlüssellose Zentralverriegelung (Keyless) |
| Servolenkung | Sitzheizung |
| Soundsystem | Sportsitze |
| Sprachsteuerung | Spurhalteassistent |
| Start/Stop-Automatik | Traktionskontrolle |
| USB | Verkehrszeichenerkennung |
| Volldigitales Kombiinstrument | Zentralverriegelung |



* Ehemaliger Neupreis (Unverbindliche Preisempfehlung des Herstellers am Tag der Erstzulassung)

** Die angegebenen Verbrauchs- und Emissionswerte wurden nach den gesetzlich vorgeschriebenen Messverfahren ermittelt. Am 1. Januar 2022 hat der WLTP-Prüfzyklus den NEFZ-Prüfzyklus vollständig ersetzt, sodass für nach diesem Datum neu typgenehmigte Fahrzeuge keine NEFZ-Werte vorliegen. Weitere Informationen zum offiziellen Kraftstoffverbrauch und den offiziellen spezifischen CO₂-Emissionen neuer Personenkraftwagen können dem "Leitfaden über den Kraftstoffverbrauch, die CO₂-Emission und den Stromverbrauch neuer Personenkraftwagen" entnommen werden, der an allen Verkaufsstellen, bei der Deutsche Automobil Treuhand GmbH (DAT), Hellmuth-Hirth-Straße 1, 73760 Ostfildern-Scharnhausen, und unter <https://www.dat.de/co2/> unentgeltlich erhältlich ist.

Weitere Informationen zum Fahrzeug und Finanzierung finden Sie auf unserer Homepage

