

Volkswagen Passat Variant Elegance 2.0 TDI DSG IQ.LIGHT RFK



Ehem. Neupreis*

57.767,-€

Ihre Ersparnis

28 %

Unser Angebotspreis:

41.500,-€

34.874,- € netto

19 % MwSt ausweisbar

Fahrzeugnummer 9372R-325WD



Schnellinformationen

Fahrzeugart	Vorführfahrzeug	Klasse	Passat Variant
Kategorie	Kombi	Hubraum	1968 cm ³
Erstzulassung	06/2024	Außenfarbe	Grau
Laufleistung	24100 km	Innenfarbe	Schwarz
Leistung	110 kW (150 PS)	Innenausstattung	Velours
Kraftstoffart	Diesel		
Getriebe	Automatik		



Verkaufsberater
Peter Möller

+49 381 / 6502-26
p.moeller@vw-rostock.de



Verkaufsberater
Reyk Schmidt

0381/6502-20
r.schmidt@vw-rostock.de



Verkaufsberater
Roy Wiltzsch

0381/6502-25
r.wiltzsch@vw-rostock.de



Verkaufsberater
Christian Heinz

+49 381 / 6502-81
c.heinz@vw-rostock.de

Umwelt und Normen

Energieverbrauch (kombiniert) in l/100 km:

5,1

CO₂-Emissionen (kombiniert) in g/km:

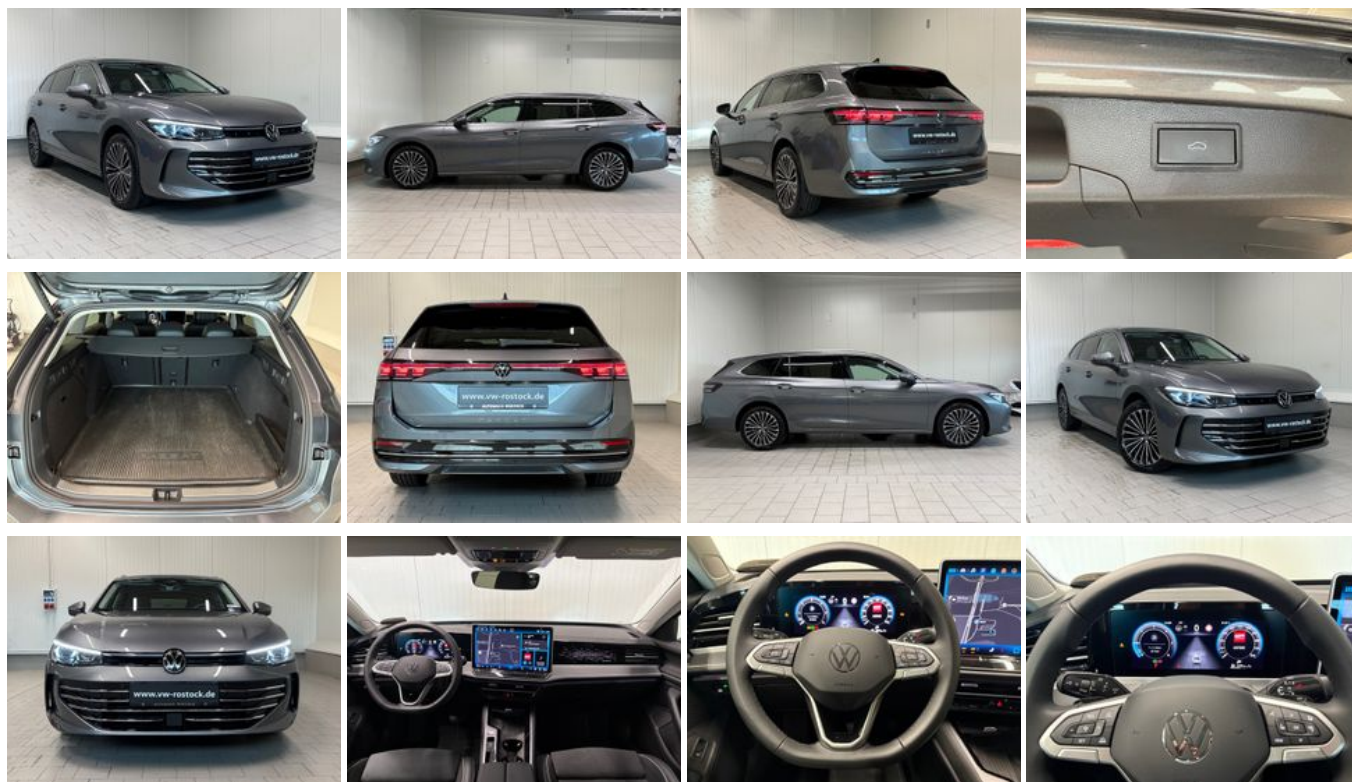
135,0

CO₂-Klasse:

D

Fahrzeugausstattung

3-Zonen-Klimaautomatik	ABS
Abstandswarner	Abstandswarner
Adaptives Fahrwerk	Alarmanlage
Ambiente-Beleuchtung	Android Auto
Apple CarPlay	Beheizbares Lenkrad
Berganfahrassistent	Blendfreies Fernlicht
Bluetooth	Bordcomputer
Dachreling	ESP
Elektr. Fensterheber	Elektr. Heckklappe
Elektr. Seitenspiegel	Elektr. Seitenspiegel anklappbar
Elektr. Wegfahrsperr	Fernlichtassistent
Freisprecheinrichtung	Gepäckraumabtrennung
Geschwindigkeitsbegrenzer	HU neu
Head-Up Display	Induktionsladen für Smartphones
Innenspiegel autom. abblendend	Isofix
Lederlenkrad	Lichtsensor
Lordosenstütze	Massagesitze
Metallic	Multifunktionslenkrad
Müdigkeitswarner	Navigationssystem
Nichtraucher-Fahrzeug	Notbremsassistent
Notrufsystem	Partikelfilter
Regensensor	Reifendruckkontrolle
Scheckheftgepflegt	Schlüssellose Zentralverriegelung (Keyless)
Servolenkung	Sportsitze
Spurhalteassistent	Start/Stop-Automatik
Traktionskontrolle	USB
Verkehrszeichenerkennung	Volldigitales Kombiinstrument
Zentralverriegelung	



* Ehemaliger Neupreis (Unverbindliche Preisempfehlung des Herstellers am Tag der Erstzulassung)

** Die angegebenen Verbrauchs- und Emissionswerte wurden nach den gesetzlich vorgeschriebenen Messverfahren ermittelt. Am 1. Januar 2022 hat der WLTP-Prüfzyklus den NEFZ-Prüfzyklus vollständig ersetzt, sodass für nach diesem Datum neu typgenehmigte Fahrzeuge keine NEFZ-Werte vorliegen. Weitere Informationen zum offiziellen Kraftstoffverbrauch und den offiziellen spezifischen CO₂-Emissionen neuer Personenkraftwagen können dem "Leitfaden über den Kraftstoffverbrauch, die CO₂-Emission und den Stromverbrauch neuer Personenkraftwagen" entnommen werden, der an allen Verkaufsstellen, bei der Deutsche Automobil Treuhand GmbH (DAT), Hellmuth-Hirth-Straße 1, 73760 Ostfildern-Scharnhausen, und unter <https://www.dat.de/co2/> unentgeltlich erhältlich ist.

Weitere Informationen zum Fahrzeug und Finanzierung finden Sie auf unserer Homepage

