

## Volkswagen T7 Caravelle Life 2.0 TDI AHK LED NAVI KLIMA



Ehem. Neupreis\*

**64.234,-€**

Ihre Ersparnis

**14 %**

Unser Angebotspreis:

**55.500,-€**

46.639,- € netto

19 % MwSt ausweisbar

Fahrzeugnummer HRO-GA303



### Schnellinformationen

Fahrzeugart	Vorführfahrzeug	Klasse	T7 Caravelle
Kategorie	Van/Minibus	Hubraum	1996 cm <sup>3</sup>
Erstzulassung	06/2025	Außenfarbe	Schwarz
Laufleistung	5000 km	Innenfarbe	Schwarz
Leistung	110 kW (150 PS)	Innenausstattung	Stoff
Kraftstoffart	Diesel		
Getriebe	Automatik		



Verkaufsberater  
Peter Möller

+49 381 / 6502-26  
p.moeller@vw-rostock.de



Verkaufsberater  
Reyk Schmidt

0381/6502-20  
r.schmidt@vw-rostock.de



Verkaufsberater  
Roy Wiltzsch

0381/6502-25  
r.wiltzsch@vw-rostock.de



Verkaufsberater  
Christian Heinz

+49 381 / 6502-81  
c.heinz@vw-rostock.de

### Umwelt und Normen

Energieverbrauch (kombiniert) in l/100 km:

8,1

CO<sub>2</sub>-Emissionen (kombiniert) in g/km:

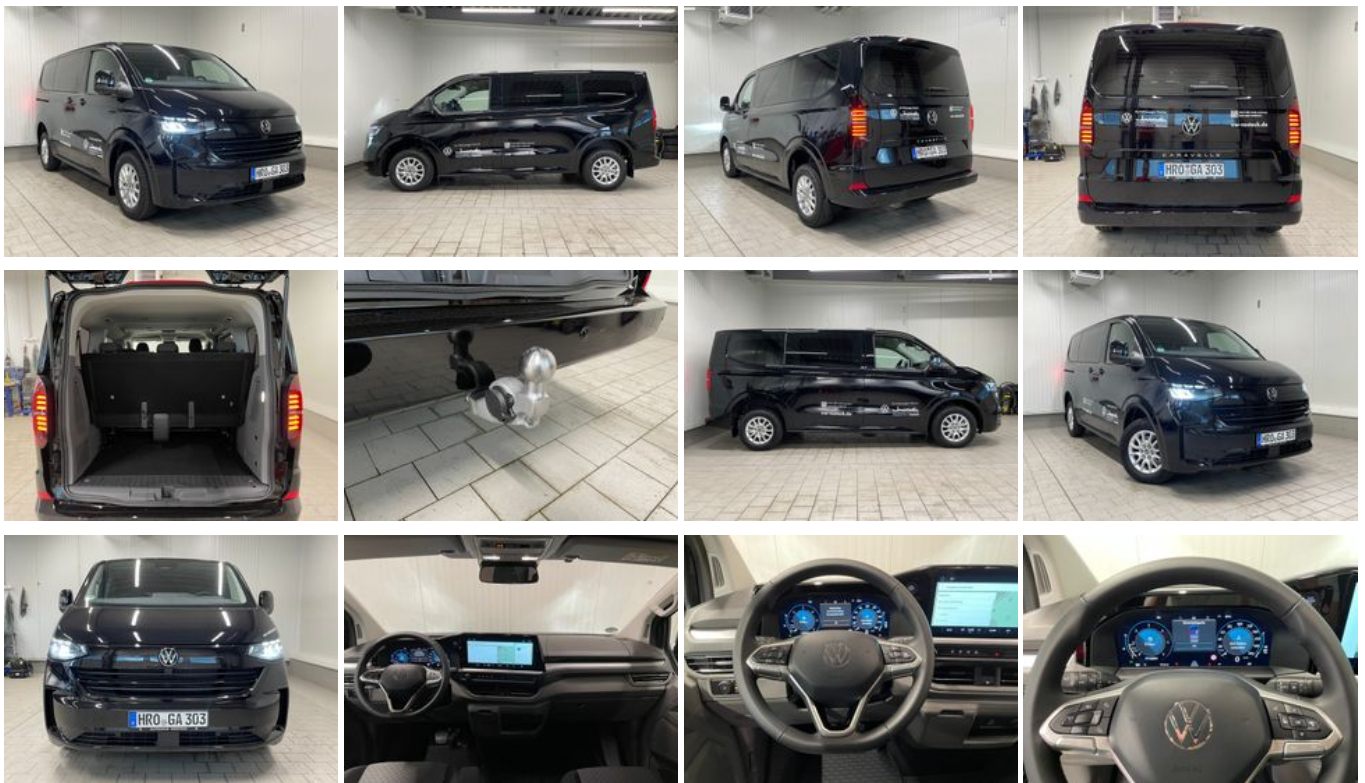
213,0

CO<sub>2</sub>-Klasse:

G

## Fahrzeugausstattung

ABS	Abstandswarner
Abstandswarner	Allwetterreifen
Android Auto	Anhängerkupplung schwenkbar
Apple CarPlay	Armlehne
Beheizbare Frontscheibe	Blendfreies Fernlicht
Bluetooth	Bordcomputer
ESP	Elektr. Fensterheber
Elektr. Seitenspiegel	Elektr. Wegfahrsperr
Fernlichtassistent	Freisprecheinrichtung
HU neu	Innenspiegel autom. abblendend
Isofix	Klimaanlage
Lichtsens	Lordosenstütze
Metallic	Multifunktionslenkrad
Müdigkeitswarner	Navigationssystem
Nichtraucher-Fahrzeug	Notbremsassistent
Notrufsystem	Partikelfilter
Reifendruckkontrolle	Scheckheftgepflegt
Schlüssellose Zentralverriegelung (Keyless)	Servolenkung
Spurhalteassistent	Traktionskontrolle
Verkehrszeichenerkennung	Volldigitales Kombiinstrument
Zentralverriegelung	



\* Ehemaliger Neupreis (Unverbindliche Preisempfehlung des Herstellers am Tag der Erstzulassung)

\*\* Die angegebenen Verbrauchs- und Emissionswerte wurden nach den gesetzlich vorgeschriebenen Messverfahren ermittelt. Am 1. Januar 2022 hat der WLTP-Prüfzyklus den NEFZ-Prüfzyklus vollständig ersetzt, sodass für nach diesem Datum neu typgenehmigte Fahrzeuge keine NEFZ-Werte vorliegen. Weitere Informationen zum offiziellen Kraftstoffverbrauch und den offiziellen spezifischen CO<sub>2</sub>-Emissionen neuer Personenkraftwagen können dem "Leitfaden über den Kraftstoffverbrauch, die CO<sub>2</sub>-Emission und den Stromverbrauch neuer Personenkraftwagen" entnommen werden, der an allen Verkaufsstellen, bei der Deutsche Automobil Treuhand GmbH (DAT), Hellmuth-Hirth-Straße 1, 73760 Ostfildern-Scharnhausen, und unter <https://www.dat.de/co2/> unentgeltlich erhältlich ist.

**Weitere Informationen zum Fahrzeug und Finanzierung finden Sie auf unserer Homepage**

