

## Volkswagen Golf VIII Variant Alltrack 4M 2.0 TDI DSG NAV PA



Ehem. Neupreis\*

**53.700,-€**

Ihre Ersparnis

**36 %**

Unser Angebotspreis:

**34.450,-€**

28.950,- € netto

19 % MwSt ausweisbar

Fahrzeugnummer 9369R-13



### Schnellinformationen

Fahrzeugart	Gebrauchtfahrzeug	Klasse	Golf
Kategorie	Kombi	Hubraum	1968 cm <sup>3</sup>
Erstzulassung	09/2023	Außenfarbe	Schwarz
Laufleistung	32100 km	Innenfarbe	Schwarz
Leistung	147 kW (200 PS)	Innenausstattung	Stoff
Kraftstoffart	Diesel		
Getriebe	Automatik		



Verkaufsberater  
Peter Möller

+49 381 / 6502-26

p.moeller@vw-rostock.de



Verkaufsberater  
Reyk Schmidt

0381/6502-20

r.schmidt@vw-rostock.de



Verkaufsberater  
Roy Wiltzsch

0381/6502-25

r.wiltzsch@vw-rostock.de



Verkaufsberater  
Christian Heinz

+49 381 / 6502-81

c.heinz@vw-rostock.de

### Umwelt und Normen

Energieverbrauch (kombiniert) in l/100 km:

5,8

CO<sub>2</sub>-Emissionen (kombiniert) in g/km:

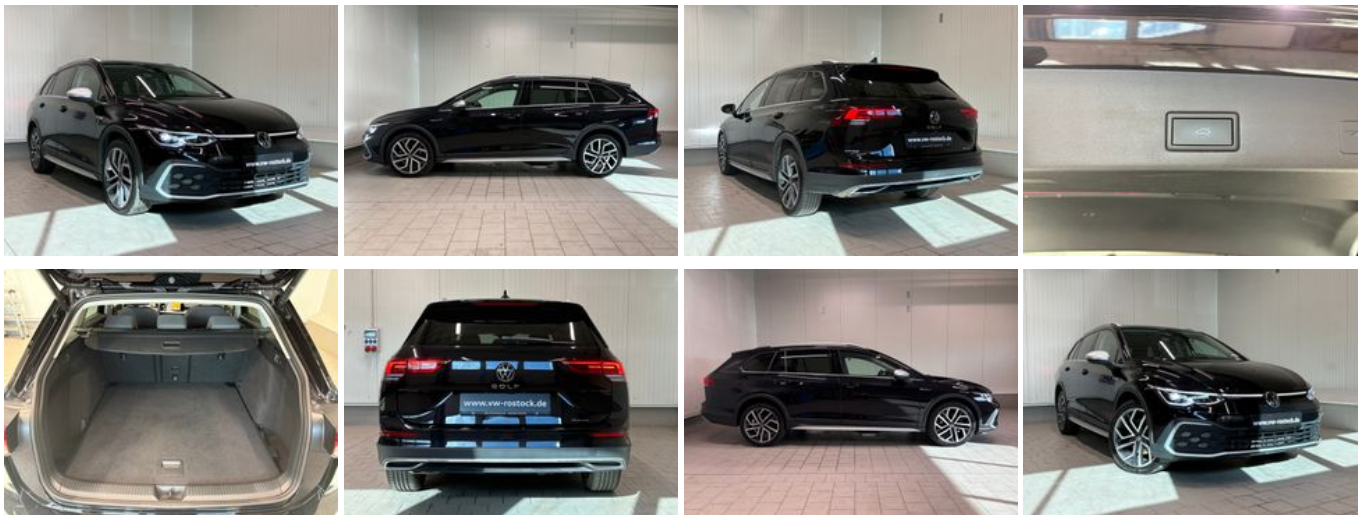
150,0

CO<sub>2</sub>-Klasse:

E

## Fahrzeugausstattung

3-Zonen-Klimaautomatik	ABS
Abgedunkelte Scheiben	Abstandswarner
Abstandswarner	Alarmanlage
Ambiente-Beleuchtung	Android Auto
Apple CarPlay	Armlehne
Beheizbares Lenkrad	Blendfreies Fernlicht
Bluetooth	Bordcomputer
Dachreling	ESP
Elektr. Fensterheber	Elektr. Heckklappe
Elektr. Seitenspiegel	Elektr. Wegfahrsperre
Fernlichtassistent	Freisprecheinrichtung
Geschwindigkeitsbegrenzer	HU neu
Induktionsladen für Smartphones	Innenspiegel autom. abblendend
Isofix	Isofix Beifahrersitz
Lederlenkrad	Leichtmetallfelgen
Lichtsensoren	Lordosenstütze
Metallic	Multifunktionslenkrad
Müdigkeitswarner	Navigationssystem
Nebelscheinwerfer	Nichtraucher-Fahrzeug
Notbremsassistent	Notrufsystem
Panorama-Dach	Partikelfilter
Regensensor	Reifendruckkontrolle
Schaltwippen	Scheckheftgepflegt
Schiebedach	Schlüssellose Zentralverriegelung (Keyless)
Servolenkung	Sitzheizung
Soundsystem	Sprachsteuerung
Spurhalteassistent	Start/Stop-Automatik
Totwinkel-Assistent	Touchscreen
Traktionskontrolle	USB
Verkehrszeichenerkennung	Volldigitales Kombiinstrument
Winterpaket	Zentralverriegelung





\* Ehemaliger Neupreis (Unverbindliche Preisempfehlung des Herstellers am Tag der Erstzulassung)

\*\* Die angegebenen Verbrauchs- und Emissionswerte wurden nach den gesetzlich vorgeschriebenen Messverfahren ermittelt. Am 1. Januar 2022 hat der WLTP-Prüfzyklus den NEFZ-Prüfzyklus vollständig ersetzt, sodass für nach diesem Datum neu typgenehmigte Fahrzeuge keine NEFZ-Werte vorliegen. Weitere Informationen zum offiziellen Kraftstoffverbrauch und den offiziellen spezifischen CO<sub>2</sub>-Emissionen neuer Personenkraftwagen können dem "Leitfaden über den Kraftstoffverbrauch, die CO<sub>2</sub>-Emission und den Stromverbrauch neuer Personenkraftwagen" entnommen werden, der an allen Verkaufsstellen, bei der Deutsche Automobil Treuhand GmbH (DAT), Hellmuth-Hirth-Straße 1, 73760 Ostfildern-Scharnhausen, und unter <https://www.dat.de/co2/> unentgeltlich erhältlich ist.

**Weitere Informationen zum Fahrzeug und Finanzierung finden Sie auf unserer Homepage**

