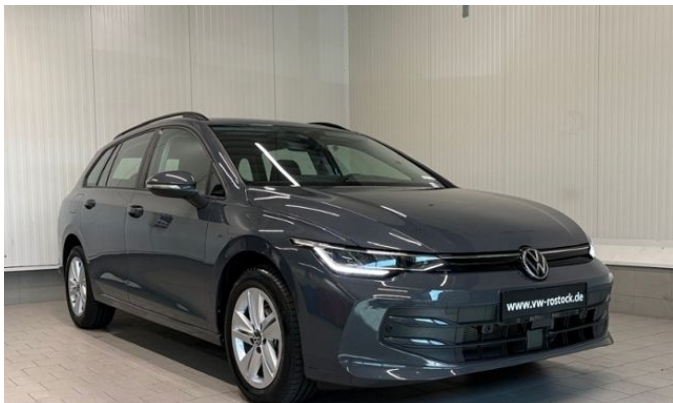


Volkswagen Golf VIII Variant Life 1.5 eTSI DSG LED TRAVEL A



Ehem. Neupreis*

36.190,-€

Ihre Ersparnis

23 %

Unser Angebotspreis:

27.990,-€

23.521,- € netto

19 % MwSt ausweisbar

Fahrzeugnummer 9391R-141



Schnellinformationen

Fahrzeugart	Gebrauchtfahrzeug	Klasse	Golf
Kategorie	Kombi	Hubraum	1498 cm ³
Erstzulassung	08/2024	Außenfarbe	Grau
Laufleistung	8800 km	Innenfarbe	Schwarz
Leistung	85 kW (116 PS)	Innenausstattung	Stoff
Kraftstoffart	Benzin		
Getriebe	Automatik		



Verkaufsberater
Peter Möller

+49 381 / 6502-26
p.moeller@vw-rostock.de



Verkaufsberater
Reyk Schmidt

0381/6502-20
r.schmidt@vw-rostock.de



Verkaufsberater
Roy Wiltzsch

0381/6502-25
r.wiltzsch@vw-rostock.de



Verkaufsberater
Christian Heinz

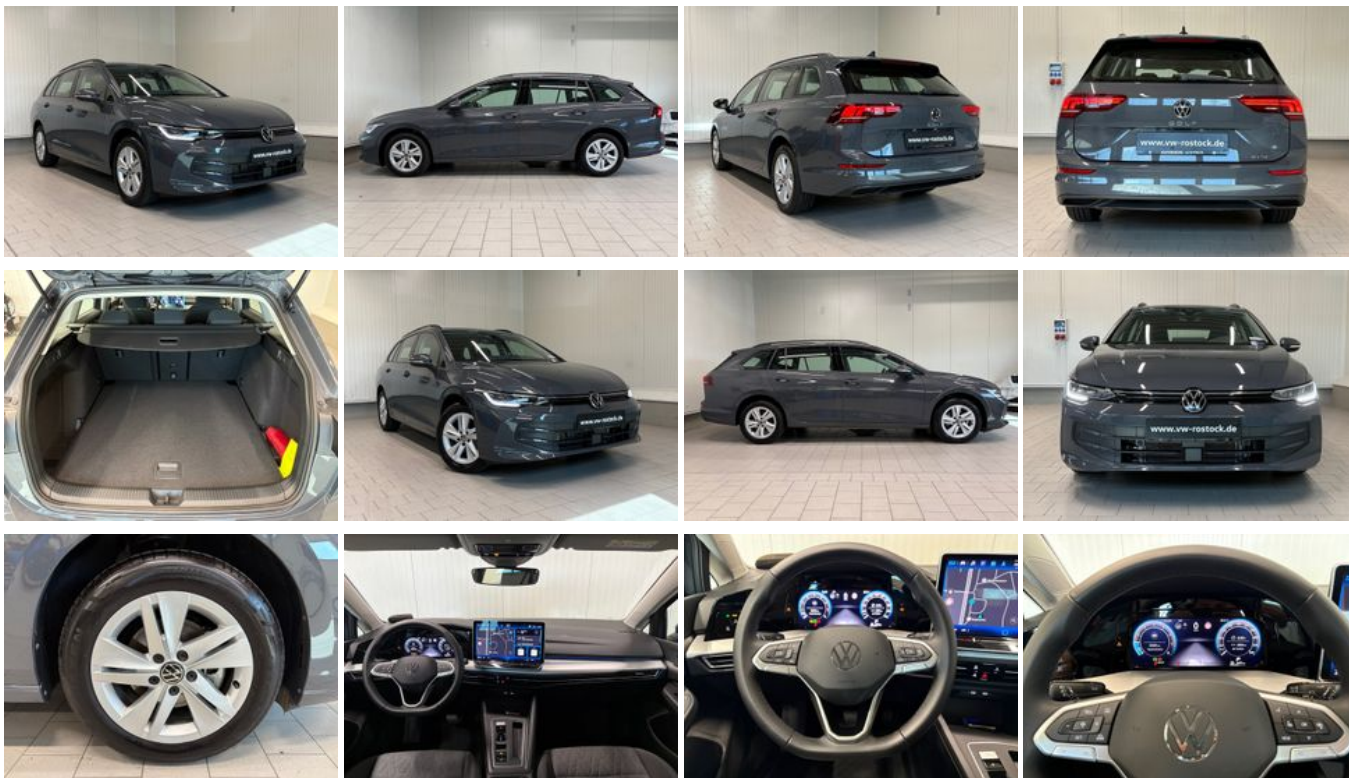
+49 381 / 6502-81
c.heinz@vw-rostock.de

Umwelt und Normen

Energieverbrauch (kombiniert) in l/100 km:	5,5
CO ₂ -Emissionen (kombiniert) in g/km:	125,0
CO ₂ -Klasse:	D

Fahrzeugausstattung

ABS	Abstandswarner
Abstandswarner	Ambiente-Beleuchtung
Android Auto	Apple CarPlay
Armlehne	Berganfahrassistent
Bluetooth	Bordcomputer
Dachreling	ESP
Elektr. Fensterheber	Elektr. Seitenspiegel
Elektr. Seitenspiegel anklappbar	Elektr. Wegfahrsperre
Freisprecheinrichtung	Geschwindigkeitsbegrenzer
HU neu	Induktionsladen für Smartphones
Isofix	Klimaautomatik
Lederlenkrad	Leichtmetallfelgen
Lichtsensoren	Lordosenstütze
Metallic	Multifunktionslenkrad
Müdigkeitswarner	Navigationssystem
Nichtraucher-Fahrzeug	Notbremsassistent
Notrufsystem	Reifendruckkontrolle
Schaltwippen	Scheckheftgepflegt
Servolenkung	Sprachsteuerung
Spurhalteassistent	Start/Stop-Automatik
Touchscreen	Traktionskontrolle
USB	Verkehrszeichenerkennung
Volldigitales Kombiinstrument	Zentralverriegelung



* Ehemaliger Neupreis (Unverbindliche Preisempfehlung des Herstellers am Tag der Erstzulassung)

** Die angegebenen Verbrauchs- und Emissionswerte wurden nach den gesetzlich vorgeschriebenen Messverfahren ermittelt. Am 1. Januar 2022 hat der WLTP-Prüfzyklus den NEFZ-Prüfzyklus vollständig ersetzt, sodass für nach diesem Datum neu typgenehmigte Fahrzeuge keine NEFZ-Werte vorliegen. Weitere Informationen zum offiziellen Kraftstoffverbrauch und den offiziellen spezifischen CO₂-Emissionen neuer Personenkraftwagen können dem "Leitfaden über den Kraftstoffverbrauch, die CO₂-Emission und den Stromverbrauch neuer Personenkraftwagen" entnommen werden, der an allen Verkaufsstellen, bei der Deutsche Automobil Treuhand GmbH (DAT), Hellmuth-Hirth-Straße 1, 73760 Ostfildern-Scharnhausen, und unter <https://www.dat.de/co2/> unentgeltlich erhältlich ist.

Weitere Informationen zum Fahrzeug und Finanzierung finden Sie auf unserer Homepage

