

## Volkswagen Golf VIII Variant Goal 1.5 TSI LED ACC PDC



Ehem. Neupreis\*

**34.605,-€**

Ihre Ersparnis

**28 %**

Unser Angebotspreis:

**24.950,-€**

20.966,- € netto

19 % MwSt ausweisbar

Fahrzeugnummer 10061R-100

### Schnellinformationen

Fahrzeugart	Gebrauchtfahrzeug	Klasse	Golf
Kategorie	Kombi	Hubraum	1498 cm <sup>3</sup>
Erstzulassung	06/2025	Außenfarbe	Grau
Laufleistung	11950 km	Innenfarbe	Schwarz
Leistung	85 kW (116 PS)	Innenausstattung	Stoff
Kraftstoffart	Benzin		
Getriebe	Schaltgetriebe		



Verkaufsberater  
Peter Möller

+49 381 / 6502-26  
p.moeller@vw-rostock.de



Verkaufsberater  
Reyk Schmidt

0381/6502-20  
r.schmidt@vw-rostock.de



Verkaufsberater  
Roy Wiltzsch

0381/6502-25  
r.wiltzsch@vw-rostock.de



Verkaufsberater  
Christian Heinz

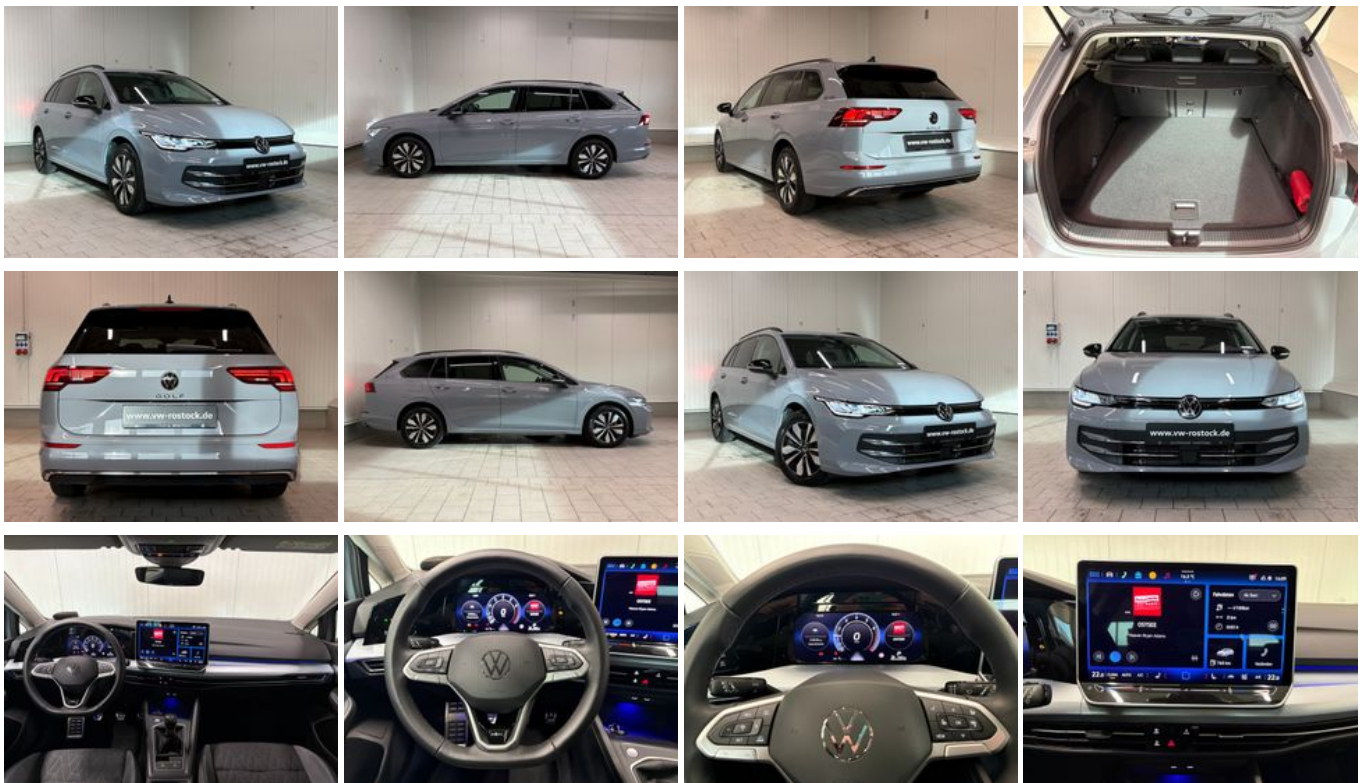
+49 381 / 6502-81  
c.heinz@vw-rostock.de

### Umwelt und Normen

Energieverbrauch (kombiniert) in l/100 km:	5,5
CO <sub>2</sub> -Emissionen (kombiniert) in g/km:	125,0
CO <sub>2</sub> -Klasse:	D

## Fahrzeugausstattung

3-Zonen-Klimaautomatik	ABS
Abgedunkelte Scheiben	Abstandswarner
Abstandswarner	Allwetterreifen
Ambiente-Beleuchtung	Android Auto
Apple CarPlay	Armllehne
Beheizbares Lenkrad	Berganfahrassistent
Blendfreies Fernlicht	Bluetooth
Bordcomputer	Dachreling
ESP	Elektr. Fensterheber
Elektr. Seitenspiegel	Elektr. Seitenspiegel anklappbar
Elektr. Wegfahrsperre	Fernlichtassistent
Freisprecheinrichtung	Geschwindigkeitsbegrenzer
HU neu	Induktionsladen für Smartphones
Innenspiegel autom. abblendend	Isofix
Lederlenkrad	Lichtsensor
Lordosenstütze	Multifunktionslenkrad
Müdigkeitswarner	Navigationsvorbereitung
Nichtraucher-Fahrzeug	Notbremsassistent
Notrufsystem	Regensensor
Reifendruckkontrolle	Scheckheftgepflegt
Servolenkung	Sitzheizung
Spurhalteassistent	Totwinkel-Assistent
Traktionskontrolle	USB
Verkehrszeichenerkennung	Volldigitales Kombiinstrument
Zentralverriegelung	



\* Ehemaliger Neupreis (Unverbindliche Preisempfehlung des Herstellers am Tag der Erstzulassung)

\*\* Die angegebenen Verbrauchs- und Emissionswerte wurden nach den gesetzlich vorgeschriebenen Messverfahren ermittelt. Am 1. Januar 2022 hat der WLTP-Prüfzyklus den NEFZ-Prüfzyklus vollständig ersetzt, sodass für nach diesem Datum neu typgenehmigte Fahrzeuge keine NEFZ-Werte vorliegen. Weitere Informationen zum offiziellen Kraftstoffverbrauch und den offiziellen spezifischen CO<sub>2</sub>-Emissionen neuer Personenkraftwagen können dem "Leitfaden über den Kraftstoffverbrauch, die CO<sub>2</sub>-Emission und den Stromverbrauch neuer Personenkraftwagen" entnommen werden, der an allen Verkaufsstellen, bei der Deutsche Automobil Treuhand GmbH (DAT), Hellmuth-Hirth-Straße 1, 73760 Ostfildern-Scharnhausen, und unter <https://www.dat.de/co2/> unentgeltlich erhältlich ist.

**Weitere Informationen zum Fahrzeug und Finanzierung finden Sie auf unserer Homepage**

