

Volkswagen Taigo R-Line 1.0 TSI DSG ACC RFK NAVI LED



Ehem. Neupreis*

38.890,-€

Ihre Ersparnis

13 %

Unser Angebotspreis:

33.980,-€

28.555,- € netto

19 % MwSt ausweisbar

Fahrzeugnummer HRO-AR54

Schnellinformationen

Fahrzeugart	Vorführfahrzeug	Klasse	Taigo
Kategorie	Sportwagen/Coupé	Hubraum	999 cm ³
Erstzulassung	09/2025	Außenfarbe	Weiß
Laufleistung	7500 km	Innenfarbe	Schwarz
Leistung	85 kW (116 PS)	Innenausstattung	Stoff
Kraftstoffart	Benzin		
Getriebe	Automatik		



Verkaufsberater
Peter Möller

+49 381 / 6502-26
p.moeller@vw-rostock.de



Verkaufsberater
Reyk Schmidt

0381/6502-20
r.schmidt@vw-rostock.de



Verkaufsberater
Roy Wiltzsch

0381/6502-25
r.wiltzsch@vw-rostock.de



Verkaufsberater
Christian Heinz

+49 381 / 6502-81
c.heinz@vw-rostock.de

Umwelt und Normen

Energieverbrauch (kombiniert) in l/100 km:

5,7

CO₂-Emissionen (kombiniert) in g/km:

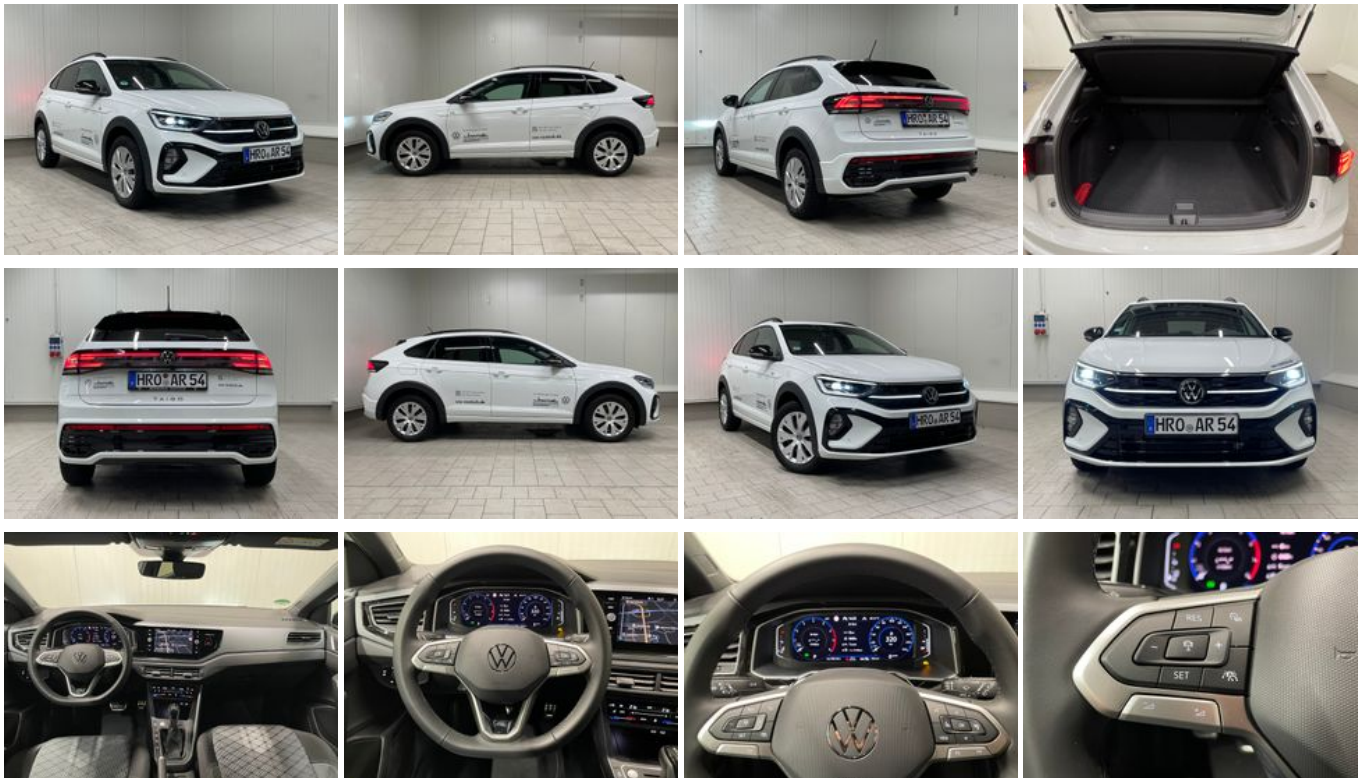
130,0

CO₂-Klasse:

D

Fahrzeugausstattung

2-Zonen-Klimaautomatik	ABS
Abgedunkelte Scheiben	Abstandswarner
Abstandswarner	Alarmanlage
Ambiente-Beleuchtung	Android Auto
Apple CarPlay	Armlehne
Berganfahrassistent	Blendfreies Fernlicht
Bluetooth	Bordcomputer
ESP	Elektr. Fensterheber
Elektr. Seitenspiegel	Elektr. Seitenspiegel anklappbar
Elektr. Wegfahrsperr	Fernlichtassistent
Freisprecheinrichtung	HU neu
Induktionsladen für Smartphones	Innenspiegel autom. abblendend
Isofix	Lederlenkrad
Lichtsens	Lordosenstütze
Multifunktionslenkrad	Müdigkeit
Navigationssystem	Müdigkeit
Nichtraucher-Fahrzeug	Nebelscheinwerfer
Notrufsystem	Notbremsassistent
Reifendruckkontrolle	Regensens
Schlüssellose Zentralverriegelung (Keyless)	Scheckheftgepflegt
Sitzheizung	Servolenkung
Sportsitze	Sportpaket
Start/Stop-Automatik	Spurhalteassistent
Touchscreen	Totwinkel-Assistent
USB	Traktionskontrolle
Volldigitales Kombiinstrument	Verkehrszeichenerkennung
	Zentralverriegelung



* Ehemaliger Neupreis (Unverbindliche Preisempfehlung des Herstellers am Tag der Erstzulassung)

** Die angegebenen Verbrauchs- und Emissionswerte wurden nach den gesetzlich vorgeschriebenen Messverfahren ermittelt. Am 1. Januar 2022 hat der WLTP-Prüfzyklus den NEFZ-Prüfzyklus vollständig ersetzt, sodass für nach diesem Datum neu typgenehmigte Fahrzeuge keine NEFZ-Werte vorliegen. Weitere Informationen zum offiziellen Kraftstoffverbrauch und den offiziellen spezifischen CO₂-Emissionen neuer Personenkraftwagen können dem "Leitfaden über den Kraftstoffverbrauch, die CO₂-Emission und den Stromverbrauch neuer Personenkraftwagen" entnommen werden, der an allen Verkaufsstellen, bei der Deutsche Automobil Treuhand GmbH (DAT), Hellmuth-Hirth-Straße 1, 73760 Ostfildern-Scharnhausen, und unter <https://www.dat.de/co2/> unentgeltlich erhältlich ist.

Weitere Informationen zum Fahrzeug und Finanzierung finden Sie auf unserer Homepage

