

Audi A6 Avant 55 2.0 TFSI e quattro sport PANO MATRIX



Ehem. Neupreis*

98.060,-€

Unser Angebotspreis:

46.500,-€

39.076,- € netto

19 % MwSt ausweisbar

Fahrzeugnummer 9815R-115



Schnellinformationen

Fahrzeugart	Gebrauchtfahrzeug	Klasse	A6
Kategorie	Kombi	Hubraum	1984 cm ³
Erstzulassung	11/2022	Außenfarbe	Schwarz
Laufleistung	42100 km	Innenfarbe	Schwarz
Leistung	195 kW (265 PS)	Innenausstattung	Teilleder
Kraftstoffart	Hybrid (Benzin/Elektro)	Plug-in-Hybrid	Ja
Getriebe	Automatik		



Verkaufsberater
Peter Möller
+49 381 / 6502-26
p.moeller@vw-rostock.de



Verkaufsberater
Reyk Schmidt
0381/6502-20
r.schmidt@vw-rostock.de



Verkaufsberater
Roy Wiltzsch
0381/6502-25
r.wiltzsch@vw-rostock.de



Verkaufsberater
Christian Heinz
+49 381 / 6502-81
c.heinz@vw-rostock.de

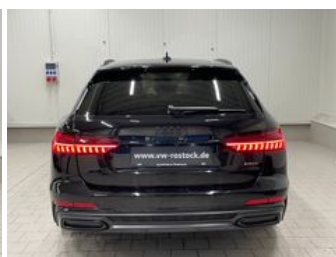
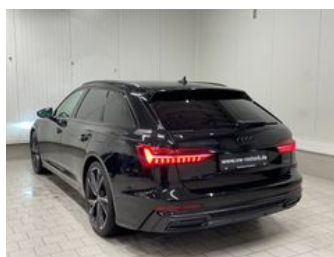
Umwelt und Normen

Kraftstoffverbrauch bei entladener Batterie (kombiniert) in l/100 km:

1,3

Fahrzeugausstattung

4-Zonen-Klimaautomatik	ABS
Abstandswarner	Abstandswarner
Alarmanlage	Android Auto
Apple CarPlay	Armlehne
Beheizbare Frontscheibe	Beheizbares Lenkrad
Blendfreies Fernlicht	Bluetooth
Bordcomputer	ESP
Elektr. Fensterheber	Elektr. Heckklappe
Elektr. Seitenspiegel	Elektr. Sitzeinstellung
Elektr. Sitzeinstellung mit Memory-Funktion	Elektr. Wegfahrsperre
Fernlichtassistent	Freisprecheinrichtung
Gepäckraumabtrennung	HU neu
Head-Up Display	Induktionsladen für Smartphones
Innenspiegel autom. abblendend	Isofix
Isofix Beifahrersitz	Lederlenkrad
Leichtmetallfelgen	Lichtsensor
Lordosenstütze	Metallic
Multifunktionslenkrad	Navigationssystem
Nichtraucher-Fahrzeug	Notrufsystem
Panorama-Dach	Plug-in-Hybrid
Reifendruckkontrolle	Schaltwippen
Scheckheftgepflegt	Scheinwerferreinigung
Schiebedach	Schlüssellose Zentralverriegelung (Keyless)
Servolenkung	Sitzheizung
Sitzheizung hinten	Soundsystem
Sportfahrwerk	Sportpaket
Sportsitze	Sprachsteuerung
Spurhalteassistent	Start/Stop-Automatik
Totwinkel-Assistent	Touchscreen
Traktionskontrolle	USB
Verkehrszeichenerkennung	Volldigitales Kombiinstrument
Zentralverriegelung	





* Ehemaliger Neupreis (Unverbindliche Preisempfehlung des Herstellers am Tag der Erstzulassung)

** Die angegebenen Verbrauchs- und Emissionswerte wurden nach den gesetzlich vorgeschriebenen Messverfahren ermittelt. Am 1. Januar 2022 hat der WLTP-Prüfzyklus den NEFZ-Prüfzyklus vollständig ersetzt, sodass für nach diesem Datum neu typgenehmigte Fahrzeuge keine NEFZ-Werte vorliegen. Weitere Informationen zum offiziellen Kraftstoffverbrauch und den offiziellen spezifischen CO₂-Emissionen neuer Personenkraftwagen können dem "Leitfaden über den Kraftstoffverbrauch, die CO₂-Emission und den Stromverbrauch neuer Personenkraftwagen" entnommen werden, der an allen Verkaufsstellen, bei der Deutsche Automobil Treuhand GmbH (DAT), Hellmuth-Hirth-Straße 1, 73760 Ostfildern-Scharnhausen, und unter <https://www.dat.de/co2/> unentgeltlich erhältlich ist.

Weitere Informationen zum Fahrzeug und Finanzierung finden Sie auf unserer Homepage

