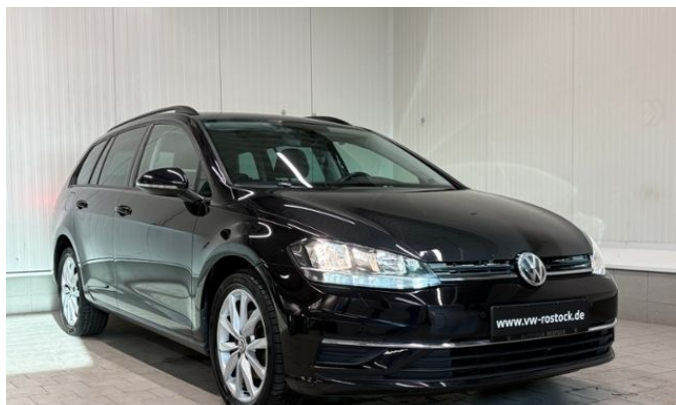


Volkswagen Golf VII Variant Comfortline 1.0 TSI DSG NAVI SH



Ehem. Neupreis*

30.605,-€

Ihre Ersparnis

45 %

Unser Angebotspreis:

16.690,-€

Differenzbesteuert gemäß §25a UStG

Fahrzeugnummer 9995D-301



Schnellinformationen

| | | | |
|---------------|-------------------|------------------|---------------------|
| Fahrzeugart | Gebrauchtfahrzeug | Klasse | Golf |
| Kategorie | Kombi | Hubraum | 999 cm ³ |
| Erstzulassung | 06/2019 | Außenfarbe | Schwarz |
| Laufleistung | 66800 km | Innenfarbe | Schwarz |
| Leistung | 85 kW (116 PS) | Innenausstattung | Stoff |
| Kraftstoffart | Benzin | | |
| Getriebe | Automatik | | |



Verkaufsberater
Peter Möller
+49 381 / 6502-26
p.moeller@vw-rostock.de



Verkaufsberater
Reyk Schmidt
0381/6502-20
r.schmidt@vw-rostock.de



Verkaufsberater
Roy Wiltzsch
0381/6502-25
r.wiltzsch@vw-rostock.de



Verkaufsberater
Christian Heinz
+49 381 / 6502-81
c.heinz@vw-rostock.de

Umwelt und Normen

Fahrzeugausstattung

| | |
|--------------------------------|---|
| ABS | Abstandswarner |
| Abstandswarner | Alarmanlage |
| ArMLEHNE | Blendfreies Fernlicht |
| Bluetooth | Bordcomputer |
| CD-Spieler | Dachreling |
| ESP | Elektr. Fensterheber |
| Elektr. Seitenspiegel | Elektr. Wegfahrsperre |
| Fernlichtassistent | HU neu |
| Innenspiegel autom. abblendend | Isofix |
| Klimaanlage | Leichtmetallfelgen |
| Lichtsensoren | Lordosenstütze |
| Metallic | Müdigkeitswarner |
| Navigationssystem | Nichtraucher-Fahrzeug |
| Notbremsassistent | Regensensor |
| Reifendruckkontrolle | Scheckheftgepflegt |
| Scheinwerferreinigung | Schlüssellose Zentralverriegelung (Keyless) |
| Servolenkung | Start/Stop-Automatik |
| Touchscreen | Traktionskontrolle |
| USB | Umklappbarer Beifahrersitz |
| Winterpaket | Zentralverriegelung |



* Ehemaliger Neupreis (Unverbindliche Preisempfehlung des Herstellers am Tag der Erstzulassung)

** Die angegebenen Verbrauchs- und Emissionswerte wurden nach den gesetzlich vorgeschriebenen Messverfahren ermittelt. Am 1. Januar 2022 hat der WLTP-Prüfzyklus den NEFZ-Prüfzyklus vollständig ersetzt, sodass für nach diesem Datum neu typgenehmigte Fahrzeuge keine NEFZ-Werte vorliegen. Weitere Informationen zum offiziellen Kraftstoffverbrauch und den offiziellen spezifischen CO₂-Emissionen neuer Personenkraftwagen können dem "Leitfaden über den Kraftstoffverbrauch, die CO₂-Emission und den Stromverbrauch neuer Personenkraftwagen" entnommen werden, der an allen Verkaufsstellen, bei der Deutsche Automobil Treuhand GmbH (DAT), Hellmuth-Hirth-Straße 1, 73760 Ostfildern-Scharnhausen, und unter <https://www.dat.de/co2/> unentgeltlich erhältlich ist.

Weitere Informationen zum Fahrzeug und Finanzierung finden Sie auf unserer Homepage

