

Volkswagen Golf VIII Life 1.5 TSI RFK LED ACC PDC



Ehem. Neupreis*

32.685,-€

Ihre Ersparnis

20 %

Unser Angebotspreis:

25.990,-€

21.840,- € netto

19 % MwSt ausweisbar

Fahrzeugnummer 9935R-108

Schnellinformationen

Fahrzeugart	Gebrauchtfahrzeug	Klasse	Golf
Kategorie	Limousine	Hubraum	1498 cm ³
Erstzulassung	09/2024	Außenfarbe	Grau
Laufleistung	22600 km	Innenfarbe	Schwarz
Leistung	110 kW (150 PS)	Innenausstattung	Stoff
Kraftstoffart	Benzin		
Getriebe	Schaltgetriebe		



Verkaufsberater
Peter Möller

+49 381 / 6502-26
p.moeller@vw-rostock.de



Verkaufsberater
Reyk Schmidt

0381/6502-20
r.schmidt@vw-rostock.de



Verkaufsberater
Roy Wiltzsch

0381/6502-25
r.wiltzsch@vw-rostock.de



Verkaufsberater
Christian Heinz

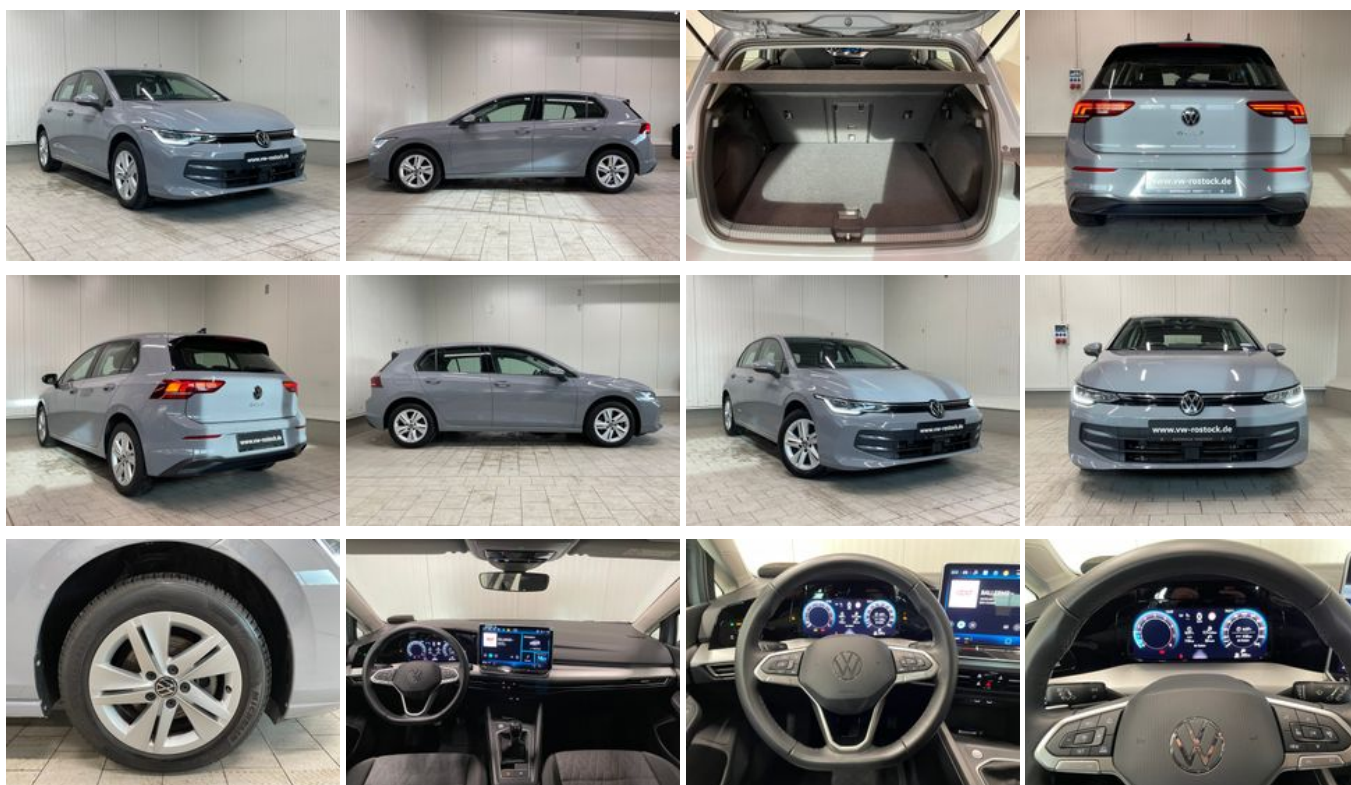
+49 381 / 6502-81
c.heinz@vw-rostock.de

Umwelt und Normen

Energieverbrauch (kombiniert) in l/100 km:	5,7
CO ₂ -Emissionen (kombiniert) in g/km:	130,0
CO ₂ -Klasse:	D

Fahrzeugausstattung

ABS	Abstandswarner
Abstandswarner	Allwetterreifen
Ambiente-Beleuchtung	Android Auto
Apple CarPlay	Armlehne
Berganfahrassistent	Bluetooth
Bordcomputer	ESP
Elektr. Fensterheber	Elektr. Seitenspiegel
Elektr. Seitenspiegel anklappbar	Elektr. Wegfahrsperre
Freisprecheinrichtung	Geschwindigkeitsbegrenzer
HU neu	Induktionsladen für Smartphones
Isofix	Klimaautomatik
Lederlenkrad	Leichtmetallfelgen
Lichtsensor	Lordosenstütze
Multifunktionslenkrad	Müdigkeitswarner
Nichtraucher-Fahrzeug	Notbremsassistent
Notrufsystem	Reifendruckkontrolle
Scheckheftgepflegt	Servolenkung
Soundsystem	Spurhalteassistent
Start/Stop-Automatik	Touchscreen
Traktionskontrolle	USB
Verkehrszeichenerkennung	Volldigitales Kombiinstrument
Zentralverriegelung	



* Ehemaliger Neupreis (Unverbindliche Preisempfehlung des Herstellers am Tag der Erstzulassung)

** Die angegebenen Verbrauchs- und Emissionswerte wurden nach den gesetzlich vorgeschriebenen Messverfahren ermittelt. Am 1. Januar 2022 hat der WLTP-Prüfzyklus den NEFZ-Prüfzyklus vollständig ersetzt, sodass für nach diesem Datum neu typgenehmigte Fahrzeuge keine NEFZ-Werte vorliegen. Weitere Informationen zum offiziellen Kraftstoffverbrauch und den offiziellen spezifischen CO₂-Emissionen neuer Personenkraftwagen können dem "Leitfaden über den Kraftstoffverbrauch, die CO₂-Emission und den Stromverbrauch neuer Personenkraftwagen" entnommen werden, der an allen Verkaufsstellen, bei der Deutsche Automobil Treuhand GmbH (DAT), Hellmuth-Hirth-Straße 1, 73760 Ostfildern-Scharnhausen, und unter <https://www.dat.de/co2/> unentgeltlich erhältlich ist.

Weitere Informationen zum Fahrzeug und Finanzierung finden Sie auf unserer Homepage

