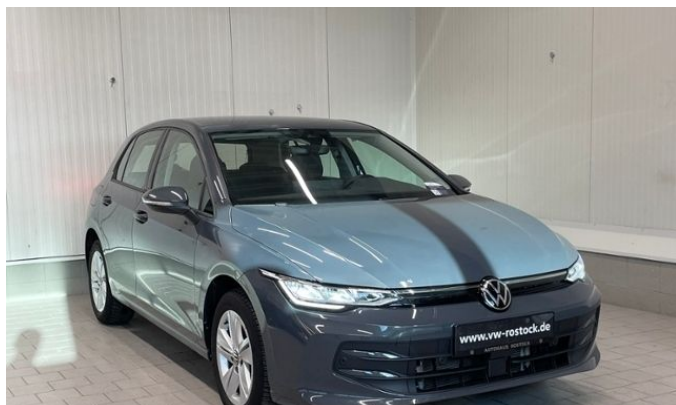


Volkswagen Golf VIII Life 1.5 TSI LED ACC PDC RFK



Ehem. Neupreis*

32.965,-€

Ihre Ersparnis

21 %

Unser Angebotspreis:

25.990,-€

21.840,- € netto

19 % MwSt ausweisbar

Fahrzeugnummer 9932R-76

Schnellinformationen

| | | | |
|---------------|-------------------|------------------|----------------------|
| Fahrzeugart | Gebrauchtfahrzeug | Klasse | Golf |
| Kategorie | Limousine | Hubraum | 1498 cm ³ |
| Erstzulassung | 09/2024 | Außenfarbe | Grau |
| Laufleistung | 19000 km | Innenfarbe | Schwarz |
| Leistung | 110 kW (150 PS) | Innenausstattung | Stoff |
| Kraftstoffart | Benzin | | |
| Getriebe | Schaltgetriebe | | |



Verkaufsberater
Peter Möller

+49 381 / 6502-26
p.moeller@vw-rostock.de



Verkaufsberater
Reyk Schmidt

0381/6502-20
r.schmidt@vw-rostock.de



Verkaufsberater
Roy Wiltzsch

0381/6502-25
r.wiltzsch@vw-rostock.de



Verkaufsberater
Christian Heinz

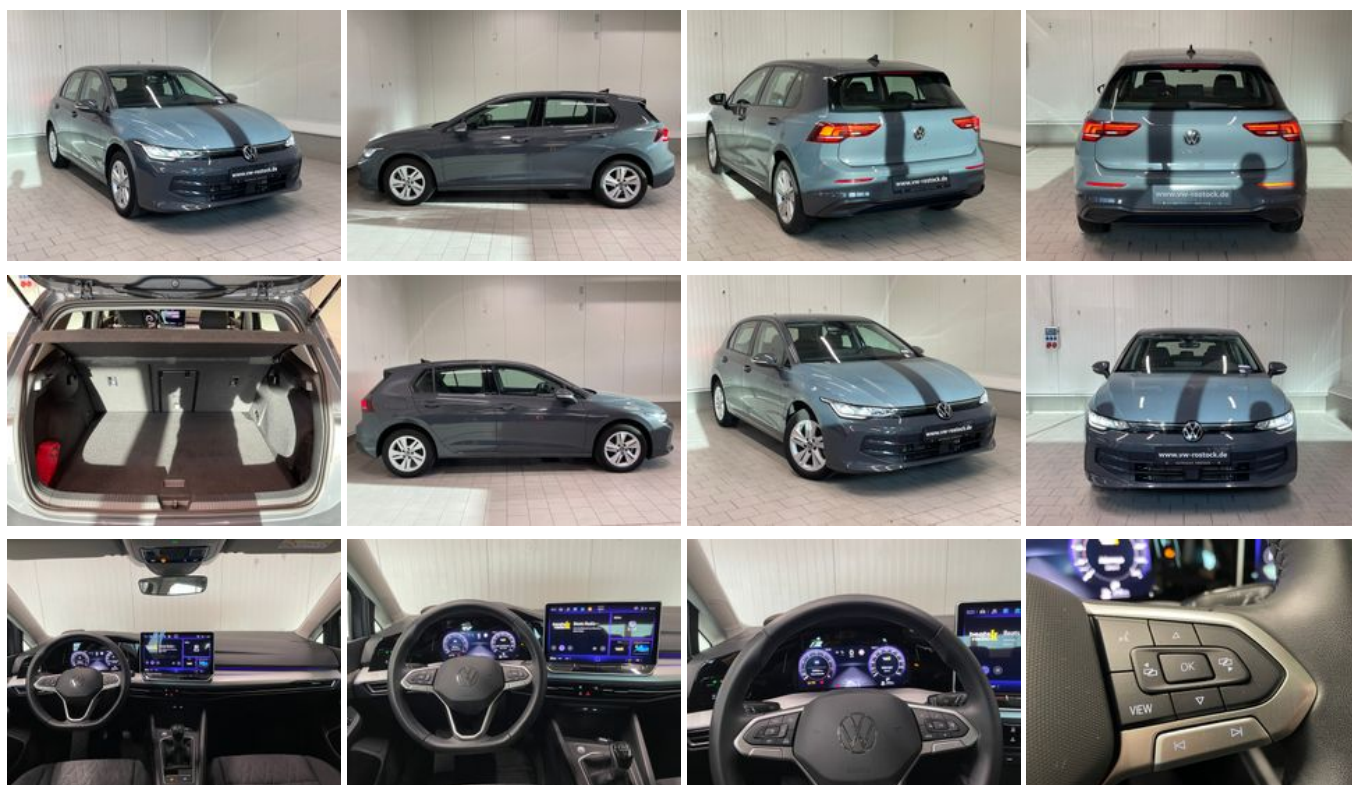
+49 381 / 6502-81
c.heinz@vw-rostock.de

Umwelt und Normen

| | |
|---|-------|
| Energieverbrauch (kombiniert) in l/100 km: | 5,7 |
| CO ₂ -Emissionen (kombiniert) in g/km: | 130,0 |
| CO ₂ -Klasse: | D |

Fahrzeugausstattung

| | |
|----------------------------------|---------------------------------|
| ABS | Abstandswarner |
| Abstandswarner | Allwetterreifen |
| Ambiente-Beleuchtung | Android Auto |
| Apple CarPlay | Armlehne |
| Berganfahrassistent | Bluetooth |
| Bordcomputer | ESP |
| Elektr. Fensterheber | Elektr. Seitenspiegel |
| Elektr. Seitenspiegel anklappbar | Elektr. Wegfahrsperre |
| Freisprecheinrichtung | Geschwindigkeitsbegrenzer |
| HU neu | Induktionsladen für Smartphones |
| Isofix | Klimaautomatik |
| Lederlenkrad | Leichtmetallfelgen |
| Lichtsensor | Lordosenstütze |
| Metallic | Multifunktionslenkrad |
| Müdigkeitswarner | Nichtraucher-Fahrzeug |
| Notbremsassistent | Notrufsystem |
| Reifendruckkontrolle | Scheckheftgepflegt |
| Servolenkung | Soundsystem |
| Spurhalteassistent | Start/Stop-Automatik |
| Touchscreen | Traktionskontrolle |
| USB | Verkehrszeichenerkennung |
| Volldigitales Kombiinstrument | Zentralverriegelung |



* Ehemaliger Neupreis (Unverbindliche Preisempfehlung des Herstellers am Tag der Erstzulassung)

** Die angegebenen Verbrauchs- und Emissionswerte wurden nach den gesetzlich vorgeschriebenen Messverfahren ermittelt. Am 1. Januar 2022 hat der WLTP-Prüfzyklus den NEFZ-Prüfzyklus vollständig ersetzt, sodass für nach diesem Datum neu typgenehmigte Fahrzeuge keine NEFZ-Werte vorliegen. Weitere Informationen zum offiziellen Kraftstoffverbrauch und den offiziellen spezifischen CO₂-Emissionen neuer Personenkraftwagen können dem "Leitfaden über den Kraftstoffverbrauch, die CO₂-Emission und den Stromverbrauch neuer Personenkraftwagen" entnommen werden, der an allen Verkaufsstellen, bei der Deutsche Automobil Treuhand GmbH (DAT), Hellmuth-Hirth-Straße 1, 73760 Ostfildern-Scharnhausen, und unter <https://www.dat.de/co2/> unentgeltlich erhältlich ist.

Weitere Informationen zum Fahrzeug und Finanzierung finden Sie auf unserer Homepage

