

## Volkswagen T-Roc Style 1.0 TSI STANDHZG RFK ACC LED SHZ



Ehem. Neupreis\*

**34.445,-€**

Ihre Ersparnis

**36 %**

Unser Angebotspreis:

**21.990,-€**

18.479,- € netto

19 % MwSt ausweisbar

Fahrzeugnummer 10082R-6WD

### Schnellinformationen

Fahrzeugart	Gebrauchtfahrzeug	Klasse	T-Roc
Kategorie	SUV/Geländewagen/Pic kup	Hubraum	999 cm <sup>3</sup>
Erstzulassung	11/2022	Außenfarbe	Weiß
Laufleistung	60000 km	Innenfarbe	Schwarz
Leistung	81 kW (110 PS)	Innenausstattung	Velours
Kraftstoffart	Benzin		
Getriebe	Schaltgetriebe		



Verkaufsberater  
Peter Möller  
+49 381 / 6502-26  
p.moeller@vw-rostock.de



Verkaufsberater  
Reyk Schmidt  
0381/6502-20  
r.schmidt@vw-rostock.de



Verkaufsberater  
Roy Wiltzsch  
0381/6502-25  
r.wiltzsch@vw-rostock.de

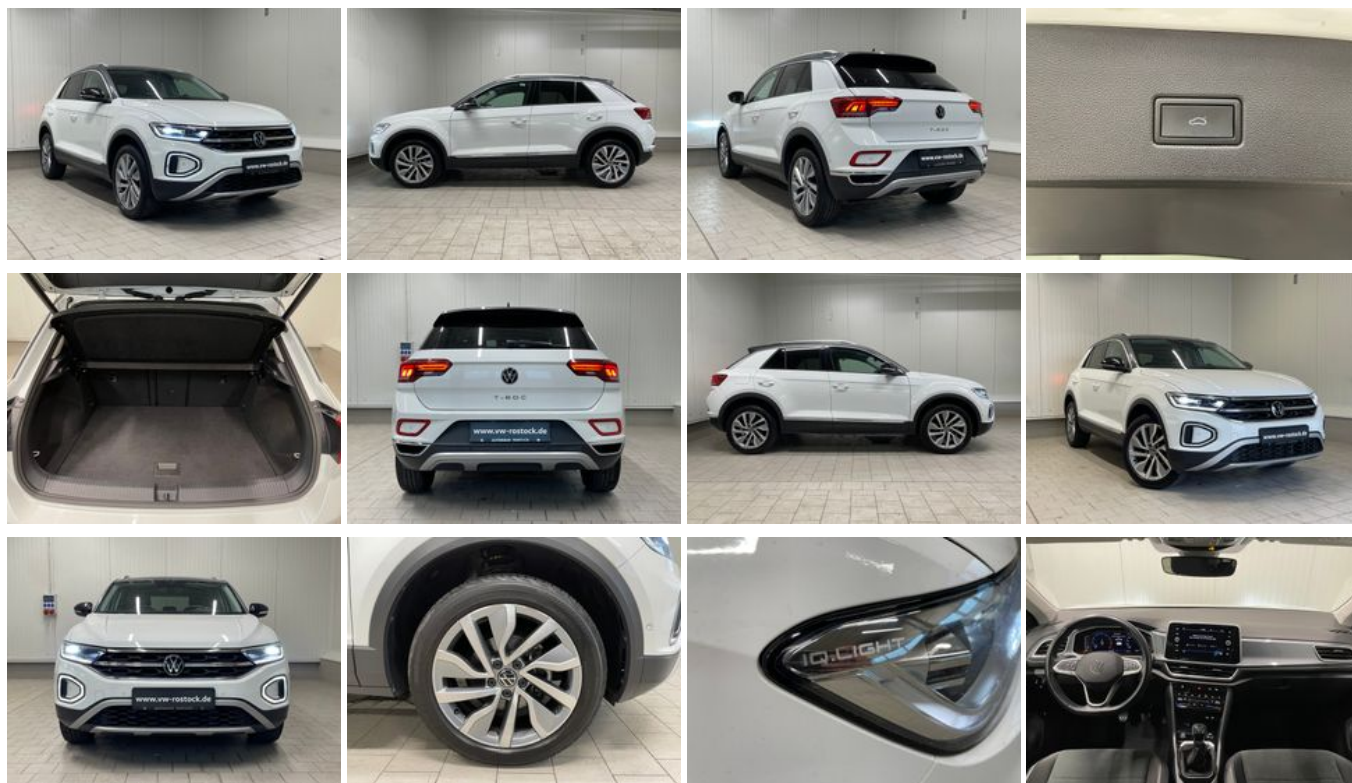


Verkaufsberater  
Christian Heinz  
+49 381 / 6502-81  
c.heinz@vw-rostock.de

### Umwelt und Normen

## Fahrzeugausstattung

2-Zonen-Klimaautomatik	ABS
Abgedunkelte Scheiben	Abstandswarner
Abstandswarner	Alarmanlage
Ambiente-Beleuchtung	Armlehne
Beheizbares Lenkrad	Berganfahrassistent
Blendfreies Fernlicht	Bluetooth
Bordcomputer	Dachreling
ESP	Elektr. Fensterheber
Elektr. Heckklappe	Elektr. Seitenspiegel
Elektr. Wegfahrsperrung	Fernlichtassistent
Freisprecheinrichtung	HU neu
Induktionsladen für Smartphones	Innenspiegel autom. abblendend
Isofix	Lederlenkrad
Lichtsensoren	Lordosenstütze
Multifunktionslenkrad	Müdigkeitswarner
Nebelscheinwerfer	Nichtraucher-Fahrzeug
Notbremsassistent	Notrufsystem
Regensensoren	Reifendruckkontrolle
Scheckheftgepflegt	Schlüssellose Zentralverriegelung (Keyless)
Servolenkung	Sitzheizung
Sportsitze	Sprachsteuerung
Spurhalteassistent	Standheizung
Start/Stop-Automatik	Traktionskontrolle
USB	Umklappbarer Beifahrersitz
Volldigitales Kombiinstrument	Zentralverriegelung



\* Ehemaliger Neupreis (Unverbindliche Preisempfehlung des Herstellers am Tag der Erstzulassung)

\*\* Die angegebenen Verbrauchs- und Emissionswerte wurden nach den gesetzlich vorgeschriebenen Messverfahren ermittelt. Am 1. Januar 2022 hat der WLTP-Prüfzyklus den NEFZ-Prüfzyklus vollständig ersetzt, sodass für nach diesem Datum neu typgenehmigte Fahrzeuge keine NEFZ-Werte vorliegen. Weitere Informationen zum offiziellen Kraftstoffverbrauch und den offiziellen spezifischen CO<sub>2</sub>-Emissionen neuer Personenkraftwagen können dem "Leitfaden über den Kraftstoffverbrauch, die CO<sub>2</sub>-Emission und den Stromverbrauch neuer Personenkraftwagen" entnommen werden, der an allen Verkaufsstellen, bei der Deutsche Automobil Treuhand GmbH (DAT), Hellmuth-Hirth-Straße 1, 73760 Ostfildern-Scharnhausen, und unter <https://www.dat.de/co2/> unentgeltlich erhältlich ist.

**Weitere Informationen zum Fahrzeug und Finanzierung finden Sie auf unserer Homepage**

