

## Volkswagen Caddy Maxi Trendline 1.4 TSI XENON PDC SHZ



Ehem. Neupreis\*

**30.687,-€**

Ihre Ersparnis

**42 %**

Unser Angebotspreis:

**17.850,-€**

Differenzbesteuert gemäß §25a UStG

Fahrzeugnummer 10072D-123



### Schnellinformationen

Fahrzeugart	Gebrauchtfahrzeug	Klasse	Caddy Maxi
Kategorie	Van/Minibus	Hubraum	1395 cm <sup>3</sup>
Erstzulassung	05/2016	Außenfarbe	Grün
Laufleistung	80400 km	Innenfarbe	Schwarz
Leistung	92 kW (125 PS)	Innenausstattung	Stoff
Kraftstoffart	Benzin		
Getriebe	Schaltgetriebe		



Verkaufsberater  
Peter Möller  
+49 381 / 6502-26  
p.moeller@vw-rostock.de



Verkaufsberater  
Reyk Schmidt  
0381/6502-20  
r.schmidt@vw-rostock.de



Verkaufsberater  
Roy Wiltzsch  
0381/6502-25  
r.wiltzsch@vw-rostock.de

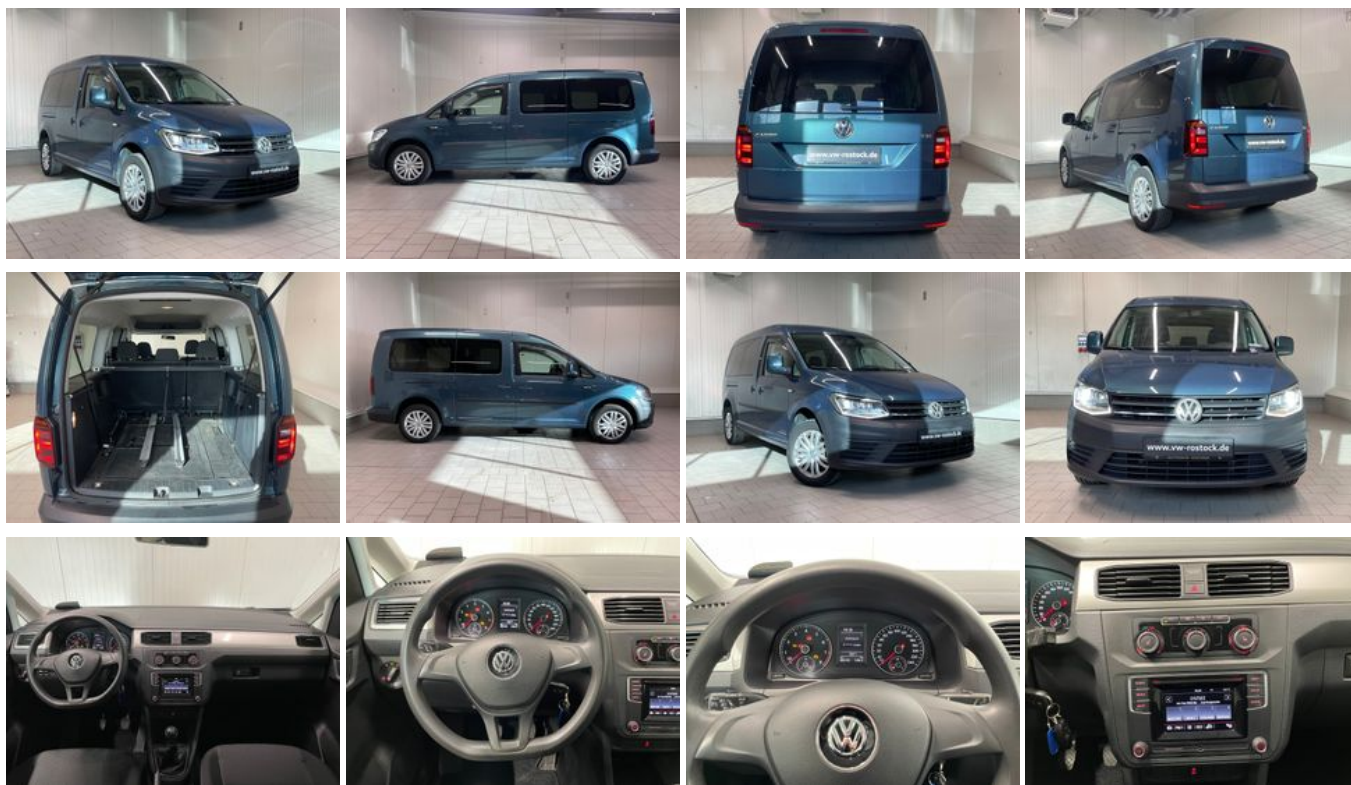


Verkaufsberater  
Christian Heinz  
+49 381 / 6502-81  
c.heinz@vw-rostock.de

### Umwelt und Normen

## Fahrzeugausstattung

ABS	Abstandswarner
Abstandswarner	Armlehne
Berganfahrassistent	Bordcomputer
CD-Spieler	ESP
Elektr. Fensterheber	Elektr. Seitenspiegel
Elektr. Wegfahrsperre	Geschwindigkeitsbegrenzer
HU neu	Klimaanlage
Metallic	Müdigkeitswarner
Nichtraucher-Fahrzeug	Notbremsassistent
Reifendruckkontrolle	Scheckheftgepflegt
Scheinwerferreinigung	Servolenkung
Sitzheizung	Standheizung
Start/Stop-Automatik	Touchscreen
Traktionskontrolle	Winterpaket
Zentralverriegelung	



\* Ehemaliger Neupreis (Unverbindliche Preisempfehlung des Herstellers am Tag der Erstzulassung)

\*\* Die angegebenen Verbrauchs- und Emissionswerte wurden nach den gesetzlich vorgeschriebenen Messverfahren ermittelt. Am 1. Januar 2022 hat der WLTP-Prüfzyklus den NEFZ-Prüfzyklus vollständig ersetzt, sodass für nach diesem Datum neu typgenehmigte Fahrzeuge keine NEFZ-Werte vorliegen. Weitere Informationen zum offiziellen Kraftstoffverbrauch und den offiziellen spezifischen CO<sub>2</sub>-Emissionen neuer Personenkraftwagen können dem "Leitfaden über den Kraftstoffverbrauch, die CO<sub>2</sub>-Emission und den Stromverbrauch neuer Personenkraftwagen" entnommen werden, der an allen Verkaufsstellen, bei der Deutsche Automobil Treuhand GmbH (DAT), Hellmuth-Hirth-Straße 1, 73760 Ostfildern-Scharnhausen, und unter <https://www.dat.de/co2/> unentgeltlich erhältlich ist.

**Weitere Informationen zum Fahrzeug und Finanzierung finden Sie auf unserer Homepage**

