

Volkswagen Golf VIII R-Line 2.0 TDI DSG IQ.LIGHT PANO NAVI



Ehem. Neupreis*

50.489,-€

Ihre Ersparnis

26 %

Unser Angebotspreis:

37.490,-€

31.504,- € netto

19 % MwSt ausweisbar

Fahrzeugnummer 9667R-121



Schnellinformationen

Fahrzeugart	Vorführfahrzeug	Klasse	Golf
Kategorie	Limousine	Hubraum	1968 cm ³
Erstzulassung	11/2024	Außenfarbe	Blau
Laufleistung	16300 km	Innenfarbe	Schwarz
Leistung	110 kW (150 PS)	Innenausstattung	Stoff
Kraftstoffart	Diesel		
Getriebe	Automatik		



Verkaufsberater
Peter Möller

+49 381 / 6502-26

p.moeller@vw-rostock.de



Verkaufsberater
Reyk Schmidt

0381/6502-20

r.schmidt@vw-rostock.de



Verkaufsberater
Roy Wiltzsch

0381/6502-25

r.wiltzsch@vw-rostock.de



Verkaufsberater
Christian Heinz

+49 381 / 6502-81

c.heinz@vw-rostock.de

Umwelt und Normen

Energieverbrauch (kombiniert) in l/100 km:

4,7

CO₂-Emissionen (kombiniert) in g/km:

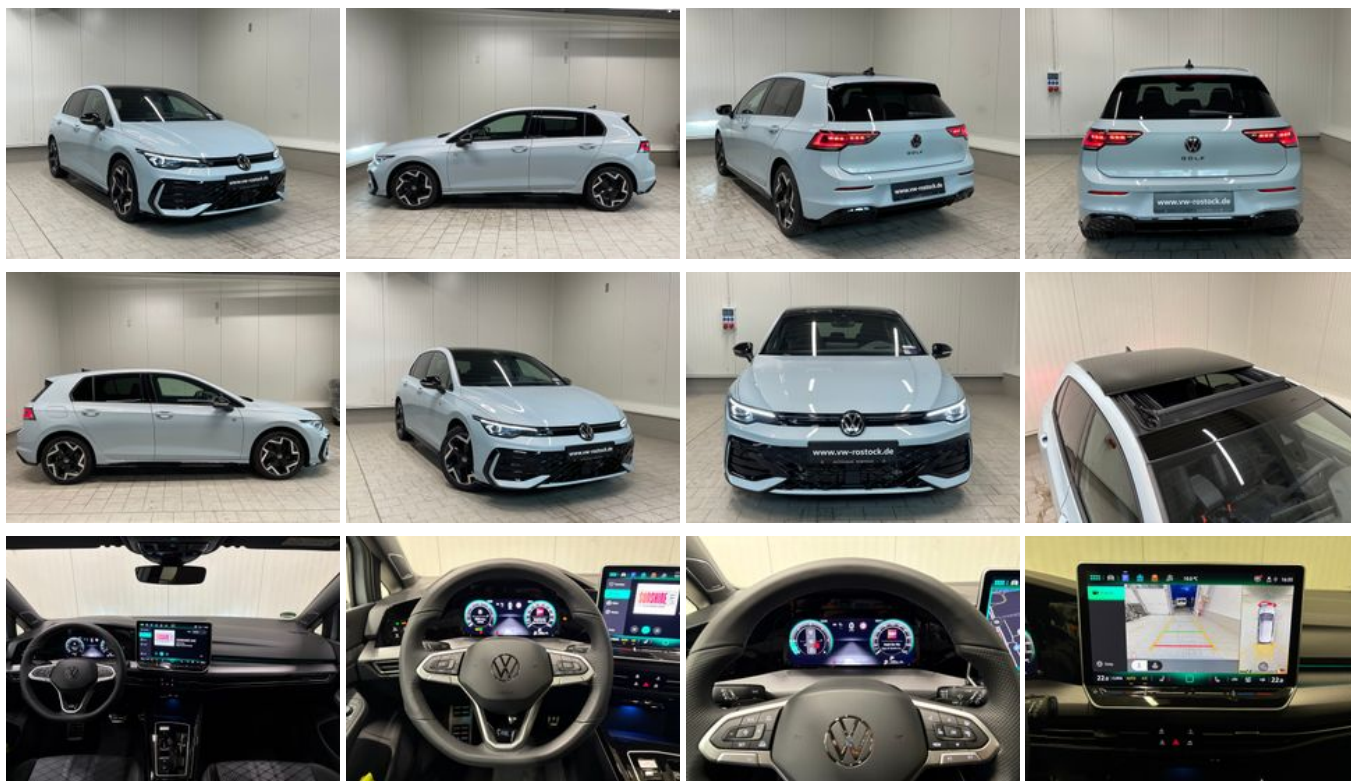
124,0

CO₂-Klasse:

D

Fahrzeugausstattung

3-Zonen-Klimaautomatik	ABS
Abgedunkelte Scheiben	Abstandswarner
Abstandswarner	Ambiente-Beleuchtung
Android Auto	Apple CarPlay
Armlehne	Beheizbares Lenkrad
Berganfahrassistent	Blendfreies Fernlicht
Bluetooth	Bordcomputer
ESP	Elektr. Fensterheber
Elektr. Seitenspiegel	Elektr. Seitenspiegel anklappbar
Elektr. Wegfahrsperre	Fernlichtassistent
Freisprecheinrichtung	Geschwindigkeitsbegrenzer
HU neu	Head-Up Display
Induktionsladen für Smartphones	Innenspiegel autom. abblendend
Isofix	Lederlenkrad
Lichtsensoren	Lordosenstütze
Metallic	Multifunktionslenkrad
Müdigkeitswarner	Navigationssystem
Nichtraucher-Fahrzeug	Notbremsassistent
Notrufsystem	Panorama-Dach
Partikelfilter	Regensensor
Reifendruckkontrolle	Scheckheftgepflegt
Schiebedach	Servolenkung
Sitzheizung	Soundsystem
Sportfahrwerk	Sportpaket
Sportsitze	Sprachsteuerung
Spurhalteassistent	Start/Stop-Automatik
Totwinkel-Assistent	Traktionskontrolle
USB	Verkehrszeichenerkennung
Volldigitales Kombiinstrument	



* Ehemaliger Neupreis (Unverbindliche Preisempfehlung des Herstellers am Tag der Erstzulassung)

** Die angegebenen Verbrauchs- und Emissionswerte wurden nach den gesetzlich vorgeschriebenen Messverfahren ermittelt. Am 1. Januar 2022 hat der WLTP-Prüfzyklus den NEFZ-Prüfzyklus vollständig ersetzt, sodass für nach diesem Datum neu typgenehmigte Fahrzeuge keine NEFZ-Werte vorliegen. Weitere Informationen zum offiziellen Kraftstoffverbrauch und den offiziellen spezifischen CO₂-Emissionen neuer Personenkraftwagen können dem "Leitfaden über den Kraftstoffverbrauch, die CO₂-Emission und den Stromverbrauch neuer Personenkraftwagen" entnommen werden, der an allen Verkaufsstellen, bei der Deutsche Automobil Treuhand GmbH (DAT), Hellmuth-Hirth-Straße 1, 73760 Ostfildern-Scharnhausen, und unter <https://www.dat.de/co2/> unentgeltlich erhältlich ist.

Weitere Informationen zum Fahrzeug und Finanzierung finden Sie auf unserer Homepage

