

Volkswagen Golf VIII GTD 2.0 TDI DSG IQ.LIGHT RFK NAVI



Ehem. Neupreis*

44.696,-€

Ihre Ersparnis

41 %

Unser Angebotspreis:

26.500,-€

22.269,- € netto

19 % MwSt ausweisbar

Fahrzeugnummer 10096R-53

Schnellinformationen

Fahrzeugart	Gebrauchtfahrzeug	Klasse	Golf
Kategorie	Limousine	Hubraum	1968 cm ³
Erstzulassung	11/2021	Außenfarbe	Blau
Laufleistung	39800 km	Innenfarbe	Schwarz
Leistung	147 kW (200 PS)	Innenausstattung	Stoff
Kraftstoffart	Diesel		
Getriebe	Automatik		



Verkaufsberater
Peter Möller

+49 381 / 6502-26
p.moeller@vw-rostock.de



Verkaufsberater
Reyk Schmidt

0381/6502-20
r.schmidt@vw-rostock.de



Verkaufsberater
Roy Wiltzsch

0381/6502-25
r.wiltzsch@vw-rostock.de



Verkaufsberater
Christian Heinz

+49 381 / 6502-81
c.heinz@vw-rostock.de

Umwelt und Normen

Energieverbrauch (kombiniert) in l/100 km:

5,2

CO₂-Emissionen (kombiniert) in g/km:

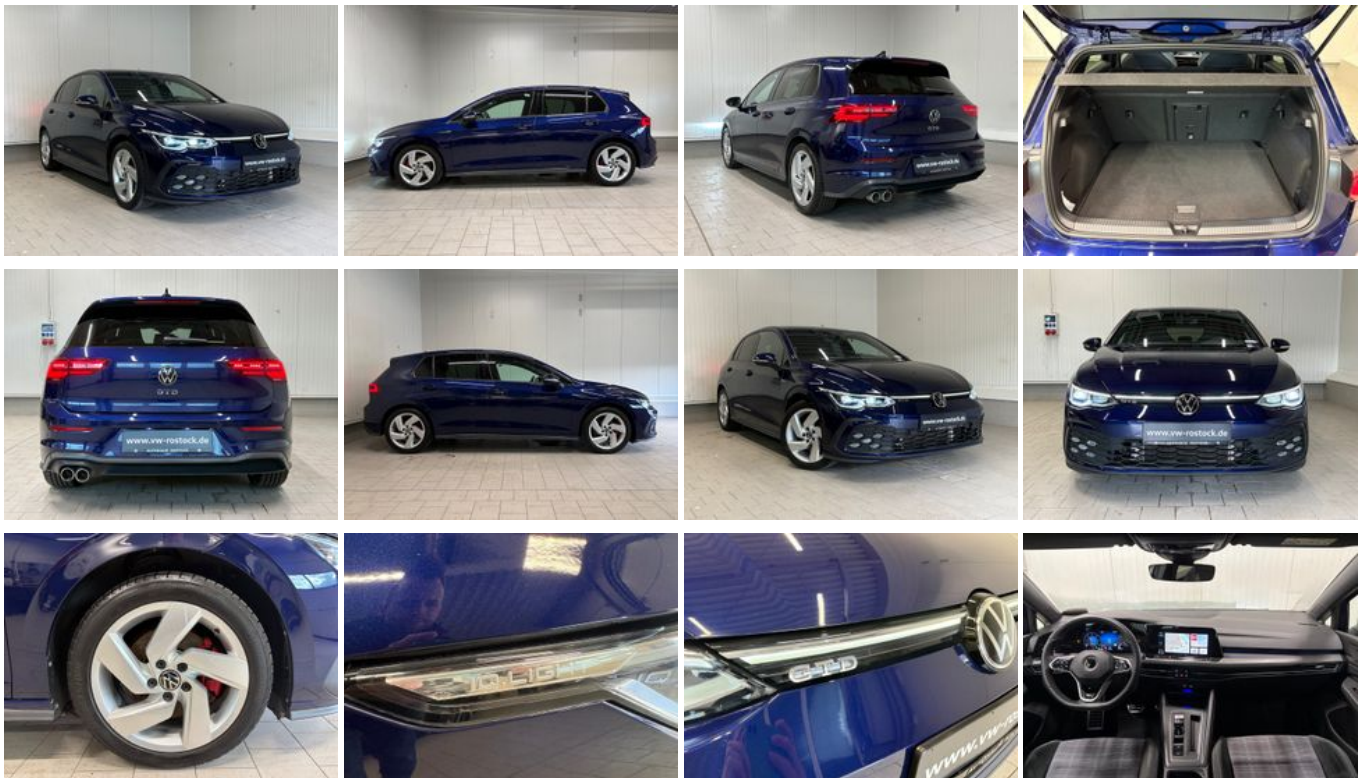
136,0

CO₂-Klasse:

E

Fahrzeugausstattung

3-Zonen-Klimaautomatik	ABS
Abgedunkelte Scheiben	Abstandswarner
Abstandswarner	Ambiente-Beleuchtung
Android Auto	Apple CarPlay
Armlehne	Beheizbares Lenkrad
Blendfreies Fernlicht	Bluetooth
Bordcomputer	ESP
Elektr. Fensterheber	Elektr. Seitenspiegel
Elektr. Wegfahrsperre	Fernlichtassistent
Freisprecheinrichtung	Geschwindigkeitsbegrenzer
HU neu	Induktionsladen für Smartphones
Innenspiegel autom. abblendend	Isofix
Isofix Beifahrersitz	Lederlenkrad
Leichtmetallfelgen	Lichtsensor
Lordosenstütze	Metallic
Multifunktionslenkrad	Musikstreaming integriert
Müdigkeitswarner	Navigationssystem
Nebelscheinwerfer	Nichtraucher-Fahrzeug
Notbremsassistent	Notrufsystem
Partikelfilter	Regensensor
Reifendruckkontrolle	Schaltwippen
Scheckheftgepflegt	Servolenkung
Sitzheizung	Sportfahrwerk
Sportsitze	Sprachsteuerung
Spurhalteassistent	Start/Stop-Automatik
Totwinkel-Assistent	Touchscreen
Traktionskontrolle	USB
Verkehrszeichenerkennung	Volldigitales Kombiinstrument
Zentralverriegelung	



* Ehemaliger Neupreis (Unverbindliche Preisempfehlung des Herstellers am Tag der Erstzulassung)

** Die angegebenen Verbrauchs- und Emissionswerte wurden nach den gesetzlich vorgeschriebenen Messverfahren ermittelt. Am 1. Januar 2022 hat der WLTP-Prüfzyklus den NEFZ-Prüfzyklus vollständig ersetzt, sodass für nach diesem Datum neu typgenehmigte Fahrzeuge keine NEFZ-Werte vorliegen. Weitere Informationen zum offiziellen Kraftstoffverbrauch und den offiziellen spezifischen CO₂-Emissionen neuer Personenkraftwagen können dem "Leitfaden über den Kraftstoffverbrauch, die CO₂-Emission und den Stromverbrauch neuer Personenkraftwagen" entnommen werden, der an allen Verkaufsstellen, bei der Deutsche Automobil Treuhand GmbH (DAT), Hellmuth-Hirth-Straße 1, 73760 Ostfildern-Scharnhausen, und unter <https://www.dat.de/co2/> unentgeltlich erhältlich ist.

Weitere Informationen zum Fahrzeug und Finanzierung finden Sie auf unserer Homepage

