



## Volkswagen T7 Multivan Life lang 2.0 TDI DSG PANO

**Für 349,00 €  
mtl. finanzieren<sup>1</sup>**




Fahrzeugpreis:	54.990,00 €
Anzahlung:	6.373,56 €
Nettodarlehensbetrag:	48.616,44 €
Sollzins (gebunden) p.a.:	1,97 %
Effektiver Jahreszins:	1,99 %
Laufzeit:	48 Monate
Jährliche Fahrleistung:	12.500 km
Schlussrate mit:	35.187,77 €
Gesamtbetrag:	51.939,77 €
47 mtl. Finanzierungsraten	à 349,00 €

<sup>1</sup> Ein Angebot der Volkswagen Bank GmbH, Gifhornstraße 57, 38112 Braunschweig, für die wir als ungebundener Vermittler gemeinsam mit dem Kunden die für den Finanzierungsvertrag nötigen Vertragsunterlagen zusammenstellen. Bonität vorausgesetzt. Änderungen und Irrtümer vorbehalten. Es besteht ein gesetzliches Widerrufsrecht für Verbraucher.



**ProfiPartner**  
für Gebrauchtwagen

  
Nutzfahrzeuge

**Zertifizierte  
Gebrauchtwagen**

Ehem. Neupreis\*

**70.886,-€**

Ihre Ersparnis

**24 %**

Unser Angebotspreis:

**53.990,-€**

45.370,- € netto

19 % MwSt ausweisbar

Fahrzeugnummer 10152R-80

## Schnellinformationen

Fahrzeugart	Jahreswagen	Klasse	T7 Multivan
Kategorie	Van/Minibus	Hubraum	1968 cm <sup>3</sup>
Erstzulassung	06/2025	Außenfarbe	
Laufleistung	11250 km	Innenfarbe	Grau
Leistung	110 kW (150 PS)	Innenausstattung	Stoff
Kraftstoffart	Diesel		
Getriebe	Automatik		



Verkaufsberater  
Peter Möller

+49 381 / 6502-26

p.moeller@vw-rostock.de



Verkaufsberater  
Reyk Schmidt

0381/6502-20

r.schmidt@vw-rostock.de



Verkaufsberater  
Roy Wiltzsch

0381/6502-25

r.wiltzsch@vw-rostock.de



Verkaufsberater  
Christian Heinz

+49 381 / 6502-81

c.heinz@vw-rostock.de

## Umwelt und Normen

Energieverbrauch (kombiniert) in l/100 km:

6,6

CO<sub>2</sub>-Emissionen (kombiniert) in g/km:

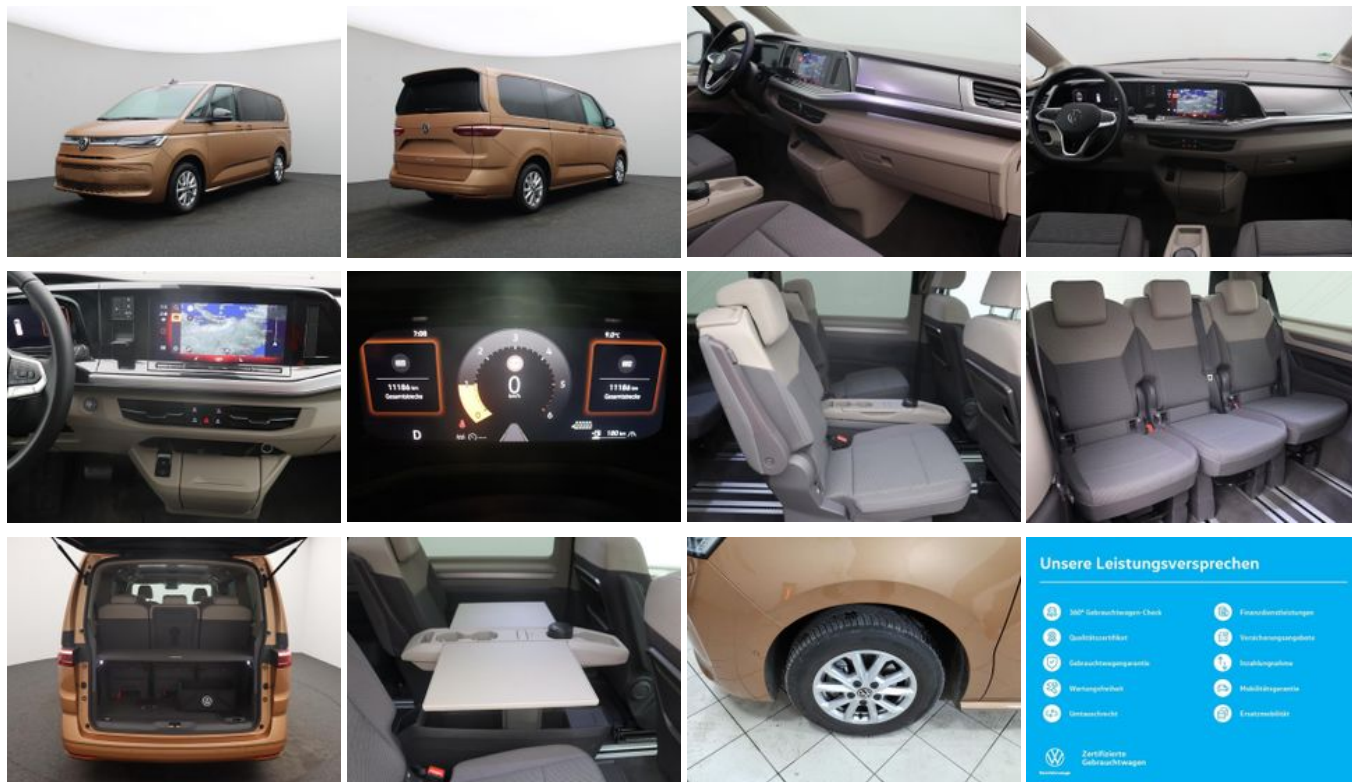
172,0

CO<sub>2</sub>-Klasse:

F

## Fahrzeugausstattung

3-Zonen-Klimaautomatik	ABS
Abgedunkelte Scheiben	Abstandswarner
Abstandswarner	Alarmanlage
Allwetterreifen	Ambiente-Beleuchtung
Android Auto	Apple CarPlay
Blendfreies Fernlicht	Bluetooth
Bordcomputer	ESP
Elektr. Fensterheber	Elektr. Seitenspiegel
Elektr. Sitzeinstellung	Elektr. Wegfahrsperr
Fernlichtassistent	Freisprecheinrichtung
Garantie	Geschwindigkeitsbegrenzer
HU neu	Induktionsladen für Smartphones
Innenspiegel autom. abblendend	Isofix
Lederlenkrad	Lichtsensor
Metallic	Multifunktionslenkrad
Müdigkeitswarner	Navigationssystem
Nichtraucher-Fahrzeug	Notbremsassistent
Notrufsystem	Panorama-Dach
Partikelfilter	Regensensor
Reifendruckkontrolle	Scheckheftgepflegt
Servolenkung	Sitzheizung
Sprachsteuerung	Spurhalteassistent
Start/Stop-Automatik	Touchscreen
Traktionskontrolle	USB
Verkehrszeichenerkennung	Volldigitales Kombiinstrument
Zentralverriegelung	



**Unsere Leistungsversprechen**

- 1. 360° Geld-zurück-Garantie
- 2. Geld-zurück-Garantie
- 3. Geld-zurück-Garantie
- 4. Wertungsfreie
- 5. Unbeschädigt
- 6. Einwandfreie
- 7. Einwandfreie
- 8. Einwandfreie
- 9. Einwandfreie
- 10. Einwandfreie

Zurück zur Volkswagen

\* Ehemaliger Neupreis (Unverbindliche Preisempfehlung des Herstellers am Tag der Erstzulassung)

\*\* Die angegebenen Verbrauchs- und Emissionswerte wurden nach den gesetzlich vorgeschriebenen Messverfahren ermittelt. Am 1. Januar 2022 hat der WLTP-Prüfzyklus den NEFZ-Prüfzyklus vollständig ersetzt, sodass für nach diesem Datum neu typgenehmigte Fahrzeuge keine NEFZ-Werte vorliegen. Weitere Informationen zum offiziellen Kraftstoffverbrauch und den offiziellen spezifischen CO<sub>2</sub>-Emissionen neuer Personenkraftwagen können dem "Leitfaden über den Kraftstoffverbrauch, die CO<sub>2</sub>-Emission und den Stromverbrauch neuer Personenkraftwagen" entnommen werden, der an allen Verkaufsstellen, bei der Deutsche Automobil Treuhand GmbH (DAT), Hellmuth-Hirth-Straße 1, 73760 Ostfildern-Scharnhausen, und unter <https://www.dat.de/co2/> unentgeltlich erhältlich ist.

**Weitere Informationen zum Fahrzeug und Finanzierung finden Sie auf unserer Homepage**

