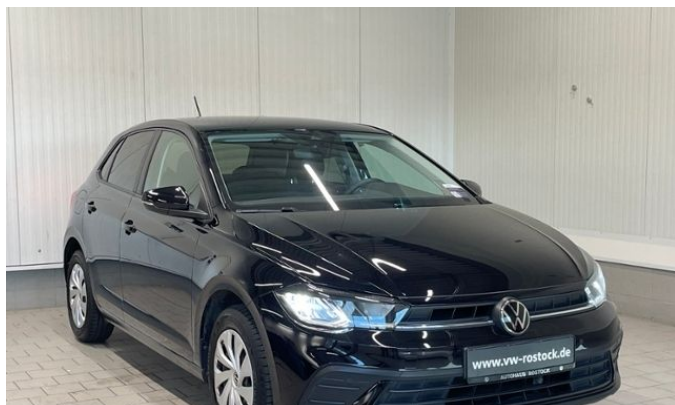


## Volkswagen Polo 1.0 LED SHZ TEMOPMAT PDC



Ehem. Neupreis\*

**19.775,-€**

Ihre Ersparnis

**19 %**

Unser Angebotspreis:

**15.990,-€**

13.437,- € netto

19 % MwSt ausweisbar

Fahrzeugnummer 10183R-17

### Schnellinformationen

Fahrzeugart	Gebrauchtfahrzeug	Klasse	Polo
Kategorie	Limousine	Hubraum	999 cm <sup>3</sup>
Erstzulassung	04/2022	Außenfarbe	Schwarz
Laufleistung	18880 km	Innenfarbe	Schwarz
Leistung	59 kW (80 PS)	Innenausstattung	Stoff
Kraftstoffart	Benzin		
Getriebe	Schaltgetriebe		



Verkaufsberater  
Peter Möller

+49 381 / 6502-26  
p.moeller@vw-rostock.de



Verkaufsberater  
Reyk Schmidt

0381/6502-20  
r.schmidt@vw-rostock.de



Verkaufsberater  
Roy Wiltzsch

0381/6502-25  
r.wiltzsch@vw-rostock.de



Verkaufsberater  
Christian Heinz

+49 381 / 6502-81  
c.heinz@vw-rostock.de

### Umwelt und Normen

Energieverbrauch (kombiniert) in l/100 km:

5,6

CO<sub>2</sub>-Emissionen (kombiniert) in g/km:

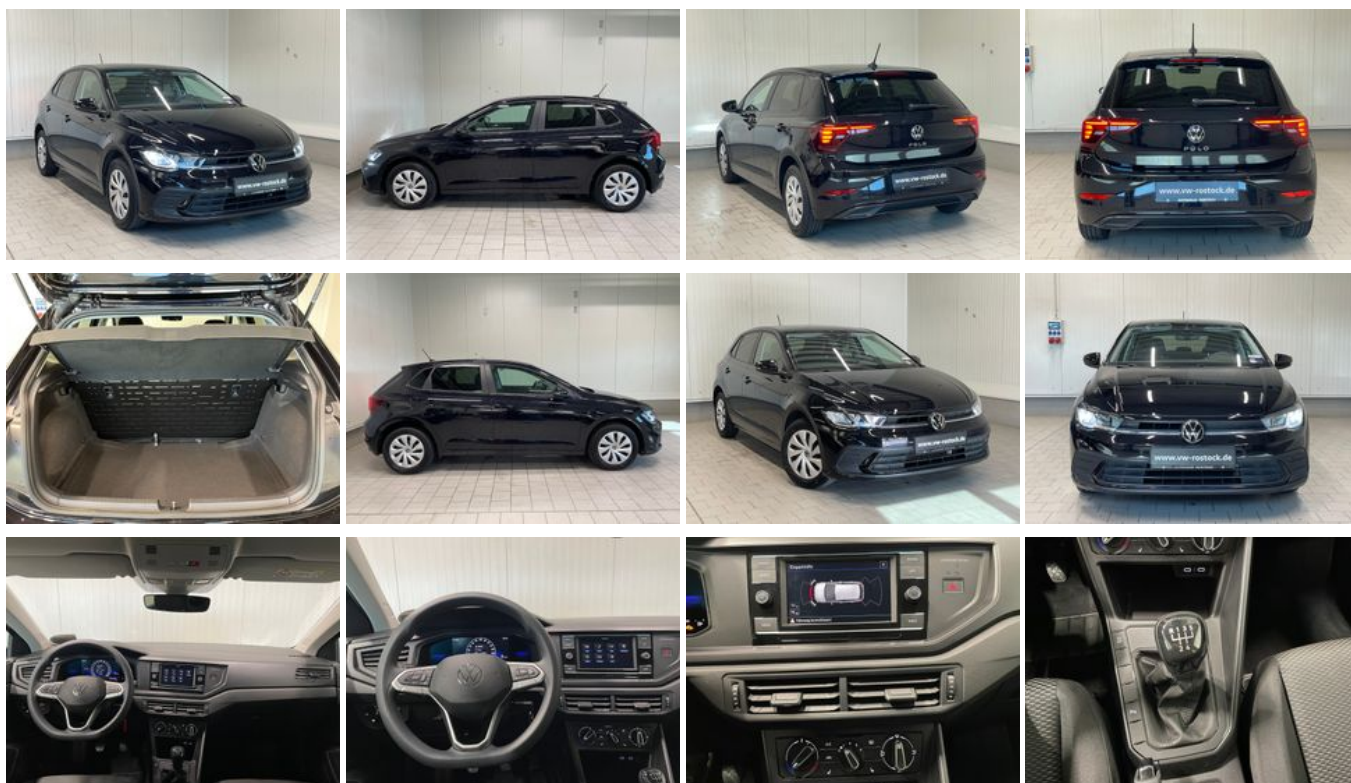
127,0

CO<sub>2</sub>-Klasse:

D

## Fahrzeugausstattung

ABS	Abstandswarner
Abstandswarner	Allwetterreifen
Berganfahrassistent	Blendfreies Fernlicht
Bluetooth	Bordcomputer
ESP	Elektr. Fensterheber
Elektr. Seitenspiegel	Elektr. Seitenspiegel anklappbar
Elektr. Wegfahrsperr	Fernlichtassistent
Freisprecheinrichtung	Geschwindigkeitsbegrenzer
Innenspiegel autom. abblendend	Isofix
Klimaanlage	Lichtsensor
Metallic	Multifunktionslenkrad
Müdigkeitswarner	Nichtraucher-Fahrzeug
Notbremsassistent	Notrufsystem
Regensensor	Reifendruckkontrolle
Scheckheftgepflegt	Servolenkung
Sitzheizung	Soundsystem
Spurhalteassistent	Stahlfelgen
Start/Stop-Automatik	Touchscreen
Traktionskontrolle	USB
Volldigitales Kombiinstrument	Zentralverriegelung



\* Ehemaliger Neupreis (Unverbindliche Preisempfehlung des Herstellers am Tag der Erstzulassung)

\*\* Die angegebenen Verbrauchs- und Emissionswerte wurden nach den gesetzlich vorgeschriebenen Messverfahren ermittelt. Am 1. Januar 2022 hat der WLTP-Prüfzyklus den NEFZ-Prüfzyklus vollständig ersetzt, sodass für nach diesem Datum neu typgenehmigte Fahrzeuge keine NEFZ-Werte vorliegen. Weitere Informationen zum offiziellen Kraftstoffverbrauch und den offiziellen spezifischen CO<sub>2</sub>-Emissionen neuer Personenkraftwagen können dem "Leitfaden über den Kraftstoffverbrauch, die CO<sub>2</sub>-Emission und den Stromverbrauch neuer Personenkraftwagen" entnommen werden, der an allen Verkaufsstellen, bei der Deutsche Automobil Treuhand GmbH (DAT), Hellmuth-Hirth-Straße 1, 73760 Ostfildern-Scharnhausen, und unter <https://www.dat.de/co2/> unentgeltlich erhältlich ist.

**Weitere Informationen zum Fahrzeug und Finanzierung finden Sie auf unserer Homepage**

