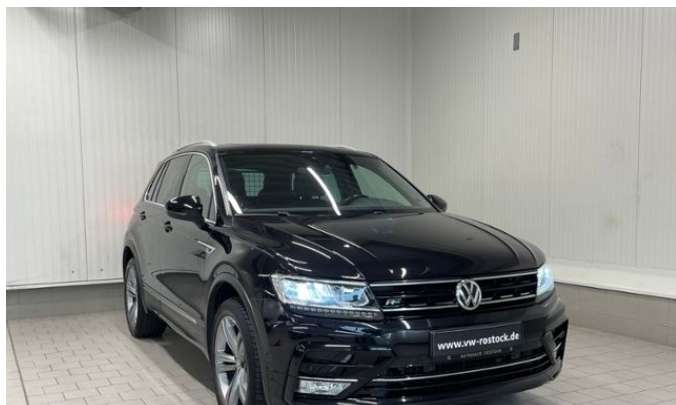


Volkswagen Tiguan Highline 4M 2.0 TDI DSG R-Line AHK



Ehem. Neupreis*

51.575,-€

Unser Angebotspreis:

19.490,-€

Differenzbesteuert gemäß §25a UStG

Fahrzeugnummer 10219D-316WD



Schnellinformationen

Fahrzeugart	Gebrauchtfahrzeug	Klasse	Tiguan
Kategorie	SUV/Geländewagen/Pic kup	Hubraum	1968 cm ³
Erstzulassung	09/2016	Außenfarbe	Schwarz
Laufleistung	137500 km	Innenfarbe	Schwarz
Leistung	110 kW (150 PS)	Innenausstattung	Vollleder
Kraftstoffart	Diesel		
Getriebe	Automatik		



Verkaufsberater
Peter Möller
+49 381 / 6502-26
p.moeller@vw-rostock.de



Verkaufsberater
Reyk Schmidt
0381/6502-20
r.schmidt@vw-rostock.de



Verkaufsberater
Roy Wiltzsch
0381/6502-25
r.wiltzsch@vw-rostock.de

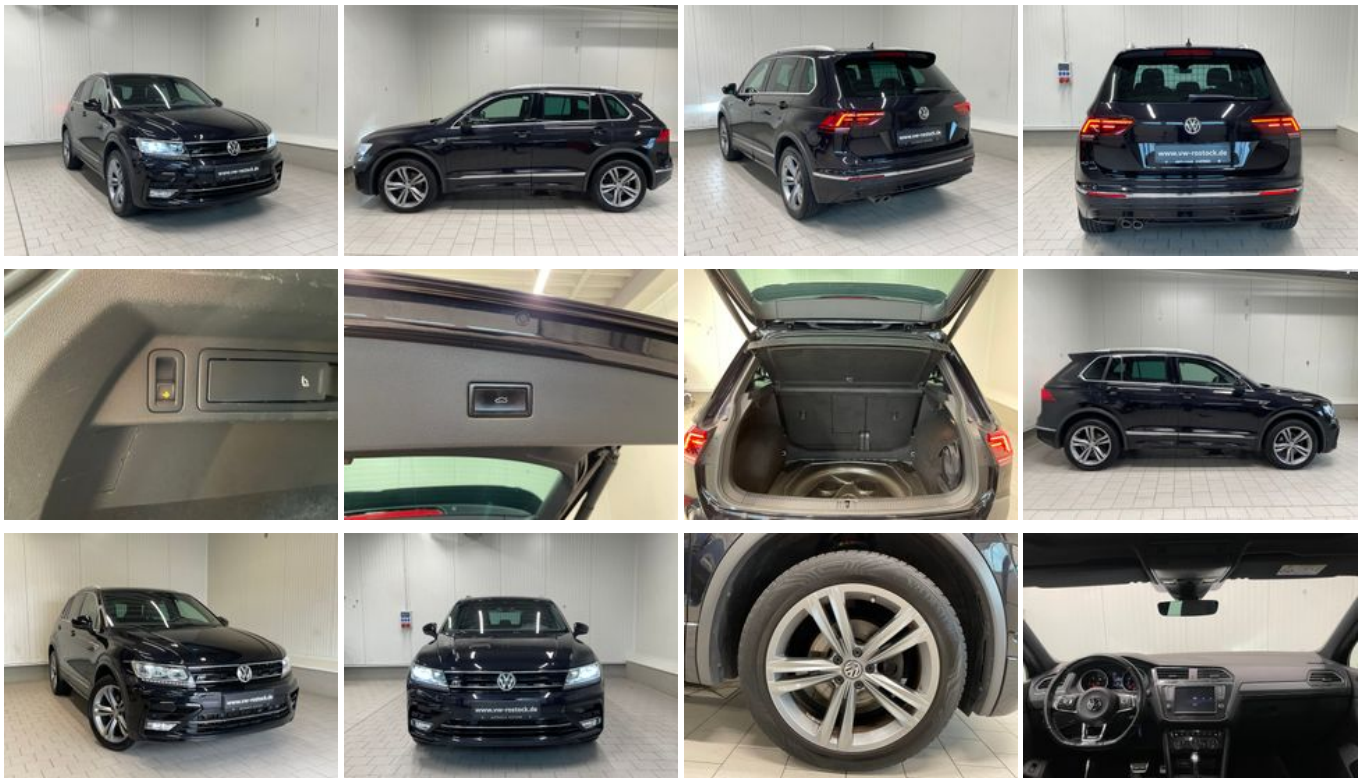


Verkaufsberater
Christian Heinz
+49 381 / 6502-81
c.heinz@vw-rostock.de

Umwelt und Normen

Fahrzeugausstattung

3-Zonen-Klimaautomatik	ABS
Abgedunkelte Scheiben	Abstandswarner
Abstandswarner	Alarmanlage
Ambiente-Beleuchtung	Android Auto
Anhängerkupplung schwenkbar	Apple CarPlay
Armlehne	Blendfreies Fernlicht
Bluetooth	Bordcomputer
CD-Spieler	Dachreling
ESP	Elektr. Fensterheber
Elektr. Heckklappe	Elektr. Seitenspiegel
Elektr. Sitzeinstellung	Elektr. Sitzeinstellung mit Memory-Funktion
Elektr. Wegfahrsperre	Fernlichtassistent
Freisprecheinrichtung	Geschwindigkeitsbegrenzer
HU neu	Innenspiegel autom. abblendend
Isofix	Lederlenkrad
Lichtsensoren	Lordosenstütze
Metallic	Multifunktionslenkrad
Müdigkeitswarner	Nebelscheinwerfer
Nichtraucher-Fahrzeug	Notbremsassistent
Panorama-Dach	Partikelfilter
Regensensor	Reifendruckkontrolle
Scheckheftgepflegt	Scheinwerferreinigung
Schiebedach	Servolenkung
Sitzheizung	Sitzheizung hinten
Sportpaket	Sprachsteuerung
Spurhalteassistent	Start/Stop-Automatik
Touchscreen	Traktionskontrolle
USB	Winterpaket
Zentralverriegelung	



* Ehemaliger Neupreis (Unverbindliche Preisempfehlung des Herstellers am Tag der Erstzulassung)

** Die angegebenen Verbrauchs- und Emissionswerte wurden nach den gesetzlich vorgeschriebenen Messverfahren ermittelt. Am 1. Januar 2022 hat der WLTP-Prüfzyklus den NEFZ-Prüfzyklus vollständig ersetzt, sodass für nach diesem Datum neu typgenehmigte Fahrzeuge keine NEFZ-Werte vorliegen. Weitere Informationen zum offiziellen Kraftstoffverbrauch und den offiziellen spezifischen CO₂-Emissionen neuer Personenkraftwagen können dem "Leitfaden über den Kraftstoffverbrauch, die CO₂-Emission und den Stromverbrauch neuer Personenkraftwagen" entnommen werden, der an allen Verkaufsstellen, bei der Deutsche Automobil Treuhand GmbH (DAT), Hellmuth-Hirth-Straße 1, 73760 Ostfildern-Scharnhausen, und unter <https://www.dat.de/co2/> unentgeltlich erhältlich ist.

Weitere Informationen zum Fahrzeug und Finanzierung finden Sie auf unserer Homepage

