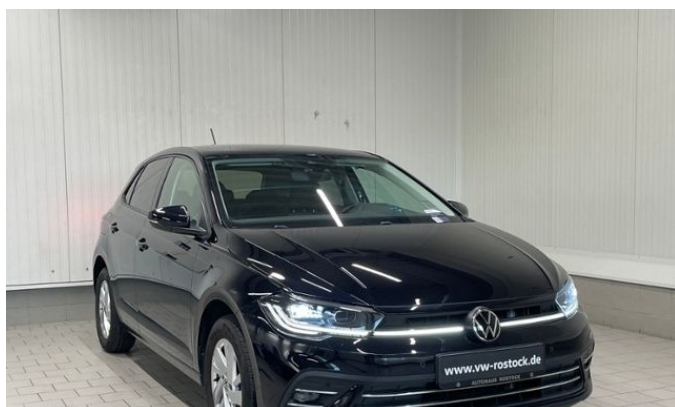


Volkswagen Polo Style 1.0 TSI ACC MATRIX-LED



Ehem. Neupreis*

24.530,-€

Ihre Ersparnis

31 %

Unser Angebotspreis:

16.990,-€

14.277,- € netto

19 % MwSt ausweisbar

Fahrzeugnummer 10362R-103



Schnellinformationen

Fahrzeugart	Gebrauchtfahrzeug	Klasse	Polo
Kategorie	Limousine	Hubraum	999 cm ³
Erstzulassung	04/2022	Außenfarbe	Schwarz
Laufleistung	47000 km	Innenfarbe	Schwarz
Leistung	70 kW (95 PS)	Innenausstattung	Stoff
Kraftstoffart	Benzin		
Getriebe	Schaltgetriebe		



Verkaufsberater
Peter Möller

+49 381 / 6502-26

p.moeller@vw-rostock.de



Verkaufsberater
Reyk Schmidt

0381/6502-20

r.schmidt@vw-rostock.de



Verkaufsberater
Roy Wiltzsch

0381/6502-25

r.wiltzsch@vw-rostock.de



Verkaufsberater
Christian Heinz

+49 381 / 6502-81

c.heinz@vw-rostock.de

Umwelt und Normen

Energieverbrauch (kombiniert) in l/100 km:

5,2

CO₂-Emissionen (kombiniert) in g/km:

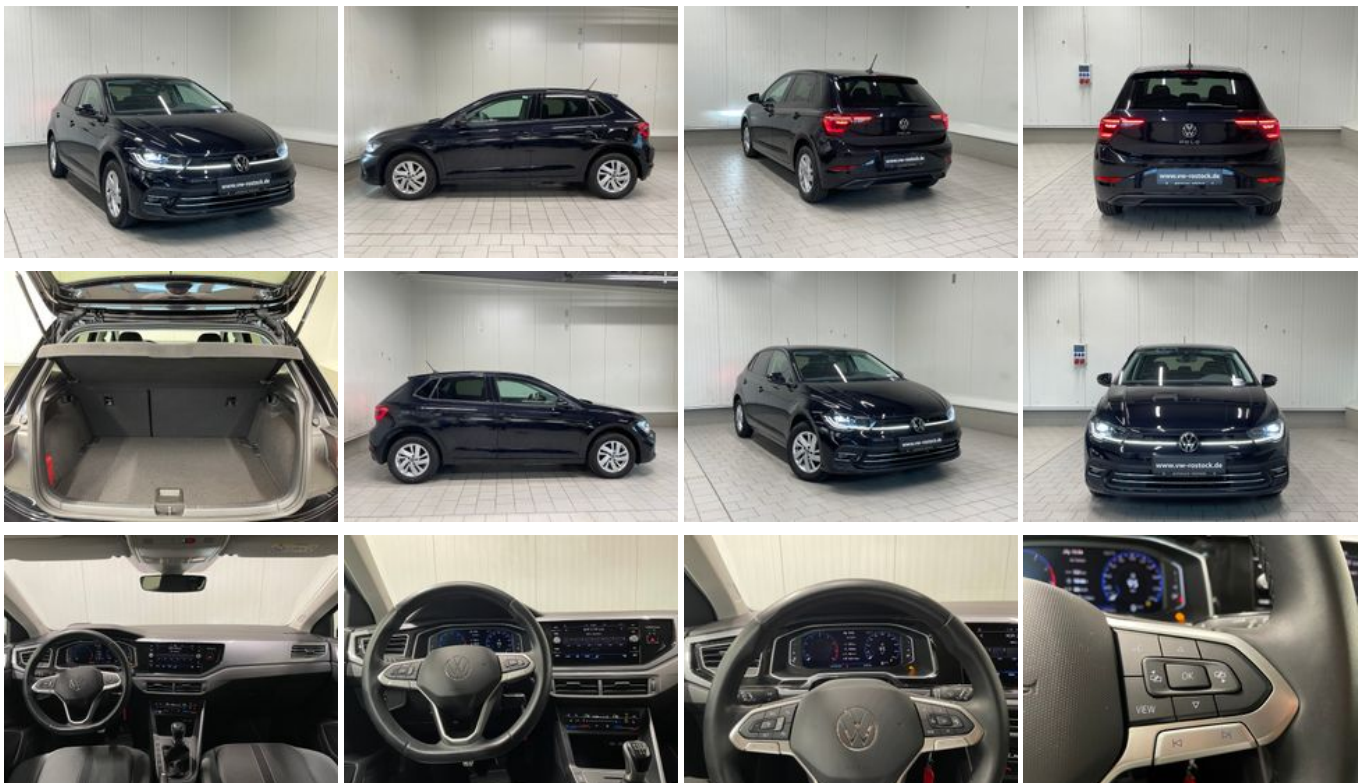
118,0

CO₂-Klasse:

D

Fahrzeugausstattung

2-Zonen-Klimaautomatik	ABS
Abgedunkelte Scheiben	Abstandswarner
Abstandswarner	Ambiente-Beleuchtung
Android Auto	Apple CarPlay
Armlehne	Berganfahrassistent
Blendfreies Fernlicht	Bluetooth
Bordcomputer	ESP
Elektr. Fensterheber	Elektr. Seitenspiegel
Elektr. Seitenspiegel anklappbar	Elektr. Wegfahrsperre
Fernlichtassistent	Freisprecheinrichtung
Geschwindigkeitsbegrenzer	HU neu
Innenspiegel autom. abblendend	Isofix
Isofix Beifahrersitz	Lederlenkrad
Leichtmetallfelgen	Lichtsensor
Lordosenstütze	Metallic
Multifunktionslenkrad	Müdigkeitswarner
Nebelscheinwerfer	Nichtraucher-Fahrzeug
Notbremsassistent	Notrufsystem
Regensensor	Reifendruckkontrolle
Scheckheftgepflegt	Servolenkung
Sitzheizung	Sommerreifen
Sportsitze	Spurhalteassistent
Start/Stop-Automatik	Traktionskontrolle
USB	Volldigitales Kombiinstrument
Zentralverriegelung	



* Ehemaliger Neupreis (Unverbindliche Preisempfehlung des Herstellers am Tag der Erstzulassung)

** Die angegebenen Verbrauchs- und Emissionswerte wurden nach den gesetzlich vorgeschriebenen Messverfahren ermittelt. Am 1. Januar 2022 hat der WLTP-Prüfzyklus den NEFZ-Prüfzyklus vollständig ersetzt, sodass für nach diesem Datum neu typgenehmigte Fahrzeuge keine NEFZ-Werte vorliegen. Weitere Informationen zum offiziellen Kraftstoffverbrauch und den offiziellen spezifischen CO₂-Emissionen neuer Personenkraftwagen können dem "Leitfaden über den Kraftstoffverbrauch, die CO₂-Emission und den Stromverbrauch neuer Personenkraftwagen" entnommen werden, der an allen Verkaufsstellen, bei der Deutsche Automobil Treuhand GmbH (DAT), Hellmuth-Hirth-Straße 1, 73760 Ostfildern-Scharnhausen, und unter <https://www.dat.de/co2/> unentgeltlich erhältlich ist.

Weitere Informationen zum Fahrzeug und Finanzierung finden Sie auf unserer Homepage

